

Synco™ 200

## Universalregulator

## RLU2..

- Förprogrammerade standardapplikationer
- Fritt konfigurerbar, för optimal anpassning till resp. anläggning
- P-, PI-, PD- eller PID-inverkan
- Menystyrd betjäning

### Användningsområde

I enkla till komplexa luftbehandlings- och kylvattenanläggningar. Universalregulatorerna RLU2.. är avsedda för reglerade storheter såsom temperatur, relativ/absolut fuktighet, tryck/tryckdifferens, luftvolymström, luftkvalitet och entalpi.

### Funktion

#### Driftsätt

- Val av driftsätt via indikeringsingångar: Komfort, Ekonomi och Beredskap.
- Indikering av aktuellt driftsätt (Komfort, Ekonomi och Beredskap).

#### Börvärden

- Per sekvensregulator: Individuellt inställbara värme- och kylbörvärden (resp. max. och min. börvärden) för driftsätten Komfort och Ekonomi
- Förinställning av rumstemperaturbörvärde med rumsenhet eller med relativ börvärdesomställare (passiv).
- Per sekvensregulator: Förinställning av börvärde med absolut yttre börvärdesomställare (aktiv eller passiv).
- Rumstemperaturbörvärde med sommar- eller/och vinterkompensering
- Per sekvensregulator: Börvärdesförskjutning som funktion av en givare, inställbara start- och slutpunkter.

## Universella ingångar

Universella ingångar för

- passiva eller aktiva analoga ingångssignaler för olika mätstorheter (°C, %, ---).
- digitala ingångssignaler (potentialfria kontakter).

## Reglerfunktioner

- Sekvensregulator för två värmesekvenser (motlöpande) och två kylsekvenser (synkront), alternativt som regulator med P-, PI- eller PID-verkan; kan även användas som differensregulator.
- Regulatorn kan konfigureras som rums-/tilluftstemperatur-kaskadregulator med begränsning av tilluftstemperatur.
- Varje sekvens kan en kontinuerlig styrsignal (kontinuerlig utgång, stegkopplare blandningsspjäll/VÅV) och en pump tilldelas; två sekvenser kan inverka på samma kontinuerliga styrsignal (t.ex. prioriterad kylning/avfuktning).
- Allmän begränsningsfunktion (min.-max.) med PI-verkan per sekvensregulator; antingen som absolut begränsning (t.ex. tilluftstemperatur eller tilluftsfuktighet) eller som relativ temperaturbegränsning (t.ex. max.begränsning av rums-/tilluftstemperaturdifferens). Begränsningen inverkar på alla sekvenser.  
Möjlighet att inställa min.begränsningen på ett lägre börvärde vid aktiverad kylning (exempel: kylning med DX-kylmaskin).
- Funktion för sekvensbegränsning med PI-verkan per universalregulator; kan definieras som min.- eller max.begränsning. Begränsningen inverkar på en enskild sekvens (t.ex. VÅV-nedslutningsskydd eller max.begränsning av luftvärmarens returtemperatur).
- Regulatorn för luftblandningstemperaturen reglerar luftblandningstemperaturen via luftspjällen.
- Blockering av enskilda sekvenser.
- Digital ingång (värmegränssomkopplare, från en värmeregulator) kan konfigureras för omkoppling av reglerstrategi (rum-tilluft-temperatur-kaskadreglering).

## Styr- och övervakningsfunktioner

- 2-stegs frysskyddsfunktion (kontinuerlig/2-läges frysskydd) eller frysvakt (värmesekvenser på 100 % värmeeffekt, larmrelä för urkoppling av fläktarna) (endast indikering vid RLU220).
- Styrning av pumpar, permanent TILL vid låga utetemperaturer, TILL enligt sekvensregulatorns belastning (inte vid RLU220), periodisk inkoppling av pumpen (pumpmotionering).
- Reglering av en analog utgång (inte vid RLU202). Konfigurerbar yttre förinställning (vid användning som signalomvandlare). Min.- och max.inställning, inverterbar. Min.begränsning vid låga utetemperaturer.
- Reglering av blandningsspjäll eller VÅV med omkoppling av max.ekonomi (inte vid RLU202), uppstartfunktion vid låga utetemperaturer.
- Styrning som stegkopplare med max. sex steg och en kontinuerlig utgång. In- och urkopplingspunkterna är individuellt inställbara för varje steg. Inställbara fördröjningstider. Konfigurerbar yttre förinställning (användning av regulatorn som stegkopplare). Kontinuerlig utgång med min.- och max.läge, inverterbar (endast RLU236)
- Styrning som stegkopplare med max. två steg och en kontinuerlig utgång. Funktioner enligt beskrivning under föregående punkt (inte vid RLU220).
- Styrning som linjär stegkopplare med max. sex steg och en kontinuerlig utgång. In- och urkopplingspunkter fast fördelade över lasten. Inställbara fördröjningstider och prioritetsomkoppling. Konfigurerbar yttre förinställning (vid användning som stegkopplare). Kontinuerlig utgång för lastfördelning mellan stegen, med min.- och max.läge, inverterbar (endast RLU232 och RLU236).
- Styrning som binär stegkopplare med max. fyra reläer för 15 steg och en kontinuerlig utgång. Fasta in- och urkopplingspunkter med binär styrlogik. Inställbara fördröjningstider. Konfigurerbar yttre förinställning (vid användning som stegkopplare). Kontinuerlig utgång för lastfördelning mellan stegen, med min.- och max.läge, inverterbar (endast RLU232 och RLU236).

- Styrning av ett kontinuerligt ställdon med 3-läges styrning. Konfigurerbar yttre inställning (vid användning som analog/treläges omvandlare) (endast RLU202 och RLU222).
- Matning av en passiv mätsignal som aktiv signal för ytterligare användning vid övriga regulatorer.

## Typöversikt

Typ	Universella ingångar	Digitala ingångar	Analog utgång DC 0...10 V	Digitala utgångar	Antal reglerkretsar
<b>RLU202</b>	4	1	0	2	1
<b>RLU220</b>	4	1	2	0	1
<b>RLU222</b>	4	1	2	2	2
<b>RLU232</b>	5	2	3	2	2
<b>RLU236</b>	5	2	3	6	2

## Tillbehör

Benämning	Typbeteckning	Datablad
Service- och betjäningsverktyg	<b>OCI700.1</b>	<b>N5655</b>
Digitalt kopplingsur	<b>SEH62.1</b>	<b>N5243</b>
Ram för frontmontering (bestående av: 1 x litet ram, 1 x stort ram, 2 x sexkant-avståndsbultar, 4 x fästskruvar, monteringsinstruktion)	<b>ARG62.201</b>	

## Beställning

Vid beställning anges antal, regulatorns benämning och typbeteckning.

*Exempel: 1 Universalregulator RLU236*

Apparater som anges under avsnitt Tillbehör skall beställas separat.

## Kombinationsmöjligheter

Kombinationsmöjligheterna återfinns i basdokumentation P3101en resp. applikationskatalogen.

## Produktdokumentation

Dokumenttyp	Dokumentnummer
Basdokumentation: Universalregulator RLU2..	<b>P3101</b>
Instruktionsset (montering, igångkörning, betjäning)	<b>M3101xx</b> <b>G3101x1 (74 319 0428 0)</b> <b>B3101x1 (74 319 0427 0)</b>
CE-konformitetsdeklaration: RLU2..	<b>T3101xx</b>
Miljödeklaration: RLU202, RLU220 och RLU222	<b>E3101en01</b>
Miljödeklaration för RLU232 och RLU236	<b>E3101en02</b>

## Tekniskt utförande

I varje regulator finns det upp till 45 förprogrammerade applikationer. Vid igångkörning skall tillämplig grundtyp inmatas. Därigenom aktiveras alla relevanta funktioner, plintbelyggningar, inställningar och indikeringar automatiskt samt deaktiveras icke erforderliga parametrar.

Dessutom finns 2 tomma applikationer nerladdade per universalregulator:

- en för grundtyp A (regulator för luftbehandlingsanläggningar)
- en för grundtyp U (universalregulator)

Med den inbyggda betjäningseenheten eller serviceverktyg OCI700.1 erbjuder reglatorn följande möjligheter:

- Aktivering av en programmerad applikation
- Modifiering av en programmerad applikation
- Valfri applikationskonfiguration
- Optimering av reglerinställningar

Inverkan av funktionerna beskrivs i basdokumentationen.

## Mekaniskt utförande

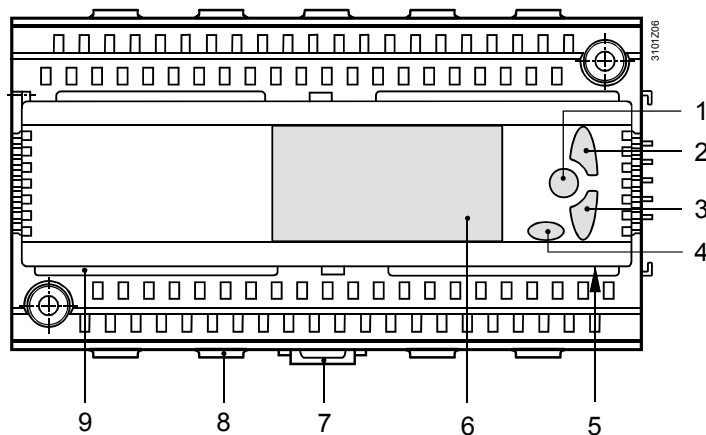
Regulatorn består av anslutningssockel och reglerdel med integrerad betjäning.

Anslutningssockeln kan sättas fast på en DIN-monteringskena eller skruvas direkt på ett plant underlag. Den består av en plastkapsling med två nivåer för plintarna.

Reglerdelen är insticksmonterad i anslutningssockeln. Den består av en plastkapsling med inbyggt kretskortsystem.

Betjäningen av reglatorn sker via den integrerade betjäningspanelen.

## Betjänings-, indikerings- och anslutningselement



## Förklaring

- 1 OK-knapp för bekräftelse av vald menyrad resp. inmatat värde
- 2 Navigeringsknapp, uppåt (+) för val av menyrad resp. för ändring av värdet
- 3 Navigeringsknapp, nedåt (-) för val av menyrad resp. för ändring av värdet
- 4 ESC-knapp för att återgå till föregående meny eller ogilla det inmatade värdet
- 5 Anslutning för serviceverktyg (RJ45-uttag)
- 6 Display
- 7 Rörligt fastsnäppningselement för montering på DIN-skena
- 8 Fastsättningsvinkel för kabelspännband (kabeldragavlastning)
- 9 Fals för plinthuv

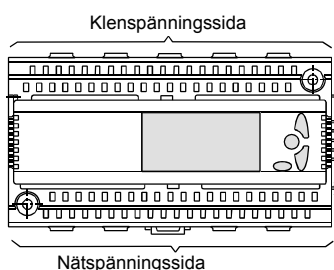
## Projektering



- För matning av regulatören erfordras spänning AC 24 V. Den skall uppfylla kraven för SELV / PELV (skyddsklenspänning).
- Transformatorerna skall vara godkända skyddstransformatörer, dubbelisolerade enligt EN 60 742 resp. EN 61 558-2-6 samt lämpliga för kontinuerlig inkoppling
- Säkringar, kontakter, elektrisk inkoppling och jordning skall ske enligt lokala föreskrifter för elektrisk installation.
- Parallell förläggning av givarledningar mot nätledningar med laster såsom fläkt, ställon och pump skall undvikas.
- Användning av standardapplikationer rekommenderas (se avsnitt Programmerade standardapplikationer). Anpassningar till anläggningssituationen skall utföras om så erfordras.

## Montering och installation

- Regulatören är dimensionerad för:
  - Inbyggnad i ett apparatskåp av standardtyp enligt DIN 43 880
  - Vägghontering på redan monterad DIN-skena (EN 60715-TH35-7,5)
  - Vägghontering med två fastsättningskruvar
  - Frontmontering med ram för frontmontering ARG62.201
- Montering i våta eller fuktiga utrymmen är inte tillåten; tillåtna omgivningsvillkor skall beaktas.
- Före montering och installation av regulatören skall systemet kopplas spänningsfritt.
- **Reglerdelen får inte demonteras från anslutningssockeln!**
- Alla anslutningar för skyddsklenspänning finns på övre delen av apparaten och för nätspänning på den nedre delen.
- Per plint kan endast en mångtråd eller enkeltråd anslutas (fjäderdragteknik). Kabelisoleringen för plintfastsättning bör vara 7 till 8 mm. För att föra in kabeln i fjäderdragplinten och ta bort den erfordras en skruvmejsel av storlek 1 Kabeldragavlastning kan ske med hjälp av fastsättningsanordning för kabelspännband.
- Installationsinstruktion och betjäninginstruktion medföljer regulatören.



## Igångkörning


- Konfigurationen och parametrarna för regulatorns programmerade standardapplikationer kan när som helst ändras av personal som utbildats av Siemens och som har erforderlig behörighet (åtkomsträttighet), antingen lokalt eller online/offline med serviceverktyget
- Under igångkörningsproceduren är applikationen deaktiverad, utgångarna befinner sig i ett definierat Från-tillstånd
- Efter avslutad konfiguration omstartas regulatören automatiskt
- Vid avslutning av igångkörningssidorna kontrolleras och identifieras automatiskt alla periferienheter som är anslutna till de universella ingångarna. Om en periferienhet saknas, genereras ett felmeddelande
- Om Anpassningar till specifika anläggningssituationer erfordras skall dessa noteras och deponeras i apparatskåpet
- Proceduren för igångkörning vid första uppstarten beskrivs i installationsinstruktionen

## Avfallshantering



Apparaten klassificeras vid avfallshantering som elektronisk-komponent enligt EU-riktlinje 2002/96/EG (WEEE) och får inte avfallshandteras som hushållssopor. Apparaten avfallshandteras inom de avsedda kanaler, för samling av elektroniskt avfall. Lokal och aktuell lagstiftning skall alltid beaktas.

## Tekniska data

<b>Matning (G, G0)</b>	Strömförsörjning	AC 24 V $\pm$ 20 %
	Klenspänning SELV eller PELV enligt	HD 384
	Krav på yttre skyddstransformator enligt	EN 60 742 / EN 61 558-2-6, min. 10 VA, max. 320 VA
	Frekvens	50/60 Hz
	Effektförbrukning	
	RLU202, RLU220, RLU222	5 VA
	RLU232, RLU236	6 VA
	Avsäkring av matarledning	10 A max.
<b>Universella ingångar</b> Mätvärdesingångar (X..)	Antal	Se avsnitt Typöversikt
	Givare	
	Passiv	LG-Ni 1000, T1, Pt 1000 2 x LG-Ni 1000 (bildning av medelvärde)
	Aktiv	DC 0...10 V
	Omställare	
	Passiv	0...1000 $\Omega$ (= REM) / 1000...1175 $\Omega$ (= REL)
	Aktiv	DC 0...10 V
Digitala ingångar (X.., D..)	Kontaktavkänning	
	Spänning	DC 15 V
	Ström	5 mA
	Krav på indikerings- och pulskontakter	
	Signalkoppling	Potentialfri
Kontaktfunktion	Kontinuerliga eller pulskontakter	
Isolationshållfasthet mot nätpotential	AC 3750 V enligt EN 60 730	
Tillåtet motstånd		
	Vid slutna kontakter	Max. 200 $\Omega$
	Vid öppna kontakter	Min. 50 k $\Omega$
<b>Utgångar</b> Analog utgångar (Y..)	Antal analoga och digitala utgångar	Se avsnitt Typöversikt
	Utspänning	DC 0...10 V
	Utström	$\pm$ 1 mA
	Max.last	Kontinuerlig kortslutning
 Digitala utgångar AC 230 V (Q1x...Q6x)	Avsäkring av matningsledning	
	Smältsäkring trög	Max. 10 A
	Ledningsskyddskontakt LS	Max. 13 A
	Utlösningsskarakteristik LS	B, C, D enligt EN 60 898
	Ledningslängd	max. 300 m
	Reläkontaktdata	
	Brytspänning	Max. AC 265 V Min. AC 19 V
	Strömbelastning AC	Max. 4 A resistiv, 3 A ind. ( $\cos \varphi = 0,6$ )
		Vid 250 V Min. 5 mA
		Vid 19 V Min. 20 mA
	Ingångsström	Max. 10 A (1 s)
Kontaktens livslängd för AC 250 V	Riktvärden:	
	Vid 0,1 A resistiv 2 x 10 <sup>7</sup> manövrar	
	Vid 0,5 A resistiv 4 x 10 <sup>6</sup> manövrar (slutande kontakt) 2 x 10 <sup>6</sup> manövrar (omkopplare)	
	Vid 4 A resistiv 3 x 10 <sup>5</sup> manövrar (slutande kontakt) 1 x 10 <sup>5</sup> manövrar (omkopplare)	
Red. Fakt. Vid induktiv ( $\cos f = 0,6$ )	0,85	

	Isolationshållfasthet mellan reläkontakter och systemelektronik (förstärkt isolering)	AC 3750 V, enligt EN 60 730-1
	mellan närliggande reläkontakter (driftisole- ring) Q1↔Q2; Q3↔Q4; Q5↔Q6	AC 1250 V, enligt EN 60 730-1
	mellan relägrupper (förstärkt isolering) (Q1, Q2) ↔ (Q3, Q4) ↔ (Q5, Q6)	AC 3750 V, enligt EN 60 730-1
Matning av yttre apparater (G1)	Spänning	AC 24 V
	Ström	Max. 4 A
<b>Gränssnitt</b>	Uttag för anslutning av serviceverktyg	RJ45-uttag
<b>Tillåtna ledningslängder</b>	För passiva mät- och styrsignaler	(mätfel kan korrigeras)
	Typ av signal	
	LG-Ni 1000, T1	Max. 300 m
	Pt 1000	Max. 300 m
	0...2500 Ω	Max. 300 m
	Kontaktavkänning	Max. 300 m
	För mät- och styrsignaler DC 0...10 V	se datablad för signalgivande apparat
<b>Elektrisk anslutning</b>	Anslutningsplintar	Fjäderdragplintar
	För mångtråd	Ø 0,6 mm ... 2,5 mm <sup>2</sup>
	För enkeltråd utan ändhylsa	0,25...2,5 mm <sup>2</sup>
	För enkeltråd med ändhylsa	0,25...1,5 mm <sup>2</sup>
<b>Skyddsdata</b>	Kapslingsklass enligt IEC 60 529	IP20 (i inbyggt tillstånd)
	Isolerklass enligt EN 60 730	Apparat för användning med utrustning av isolerklass II
<b>Tillåtna omgivnings- förhållanden</b>	Drift enligt	IEC 60 721-3-3
	Omgivningsförhållanden	Klass 3K5
	Temperatur (kapsling med elektronik)	0...50 °C
	Fuktighet	5...95 % RF (kondensbildning ej tillåten)
	Omgivningsfaktorer och deras strängheter	Klass 3M2
	Transport enligt	IEC 60 721-3-2
	Omgivningsförhållanden	Klass 2K3
Temperatur	-25...70 °C	
Fuktighet	<95 % RF	
Omgivningsfaktorer och deras strängheter	Klass 2M2	
<b>Klassificering enligt EN 60 730</b>	Inverkan automatisk RS	Typ 1B
	Nedsmutningsgrad RS-omgivning	2
	Programvaruklass	A
	Nominell stötspänning	4000 V
	Temperatur kultrycksprov av kapsling	125 °C
<b>Material och färger</b>	Anslutningssockel	Polykarbonat RAL 7035 (ljusgrå)
	Regulatordel	Polykarbonat RAL 7035 (ljusgrå)
	Förpackning	Wellpapp
<b>Normer och standarder</b>	<b>CE</b> -märkning enligt	
	EMC-riktlinje	2004/108/EG
	Lågspänningsriktlinje	2006/95/EG
	Elektromagnetisk kompatibilitet för användning inom industri- och bostadssektor	
	Immunitet	EN 60730-1
Emission	EN 60730-1	

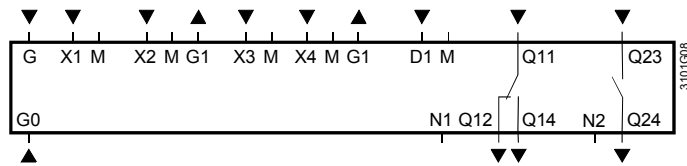
	UL-godkännande	UL916 (utrustning för energihantering)
<b>Miljökompatibilitet</b>	Produktens miljödeklaration E3101en01/02 innehåller information om produktens miljövänliga tillverkning och process (RoHS-konformitet, material sammansättning, förpackning, miljömässiga fördelar, avfallshantering)	ISO 14001 (miljö) ISO 9001 (kvalitet) RL 2002/95/EC (RoHS)
<b>Vikt, exkl. förpackning</b>	RLU202	0,334 kg
	RLU220	0,292 kg
	RLU222	0,334 kg
	RLU232	0,437 kg
	RLU236	0,481 kg



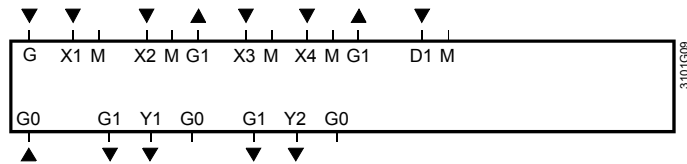
## Kopplingscheman

### Inre koppling

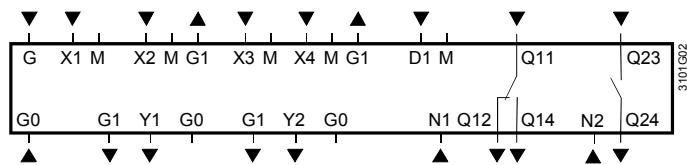
RLU202



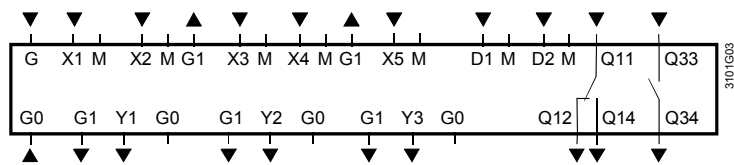
RLU220



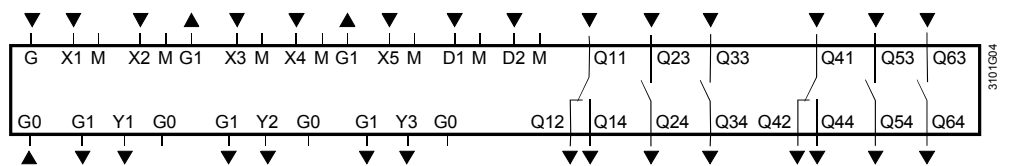
RLU222



RLU232



RLU236



### Förklaring

G, G0	Matningsspänning AC 24 V
G1	Utgångsspänning AC 24 V för matning av yttre aktiva givare, akustiska larm, vakter eller omställare
M	Mättnoll för signalingång
G0	Systemnoll för signalutgång
X..	Universella signalingångar för LG-Ni 1000, 2x LG-Ni 1000 (bildning av medelvärde), T1, Pt 1000, DC 0...10 V, 0...1000 Ω (= REM), 1000...1175 (= REL)
X.., D..	Kontaktavkänning (potentialfri)
Y..	Styr- eller signalutgångar, analog DC 0...10 V
Q..	Potentialfria reläutgångar för AC 24...230 V
N1 N2	Anslutning nolledare för radioavstörningsdon

### Anm.

- Per plint kan endast en mångtråd eller enkeltråd anslutas (fjäderdragteknik). Befintliga dubbelplintar är internt anslutna.
- Vid 3-läges styrning av ett styrdon med AC 230 V måste ett radioavstörningsdon aktiveras. För detta ändamål skall plint N1 förbindas med nolledaren samt en trådbygel monteras mellan N1 och N2 (se kopplingschema 5, under avsnitt Anslutningar på styr- och övervakningssidan).

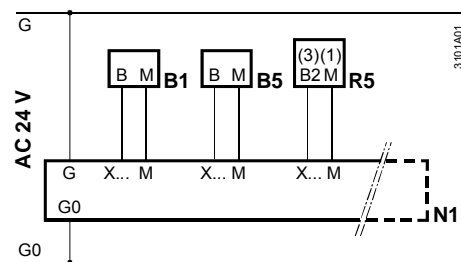
## Yttre anslutning

### Anslutning på mätsidan

Kopplingschema 1:

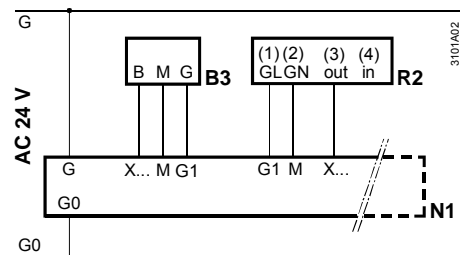
Exempel:

Mätrel med passiva huvud- och hjälpgivare samt passiv signalkälla



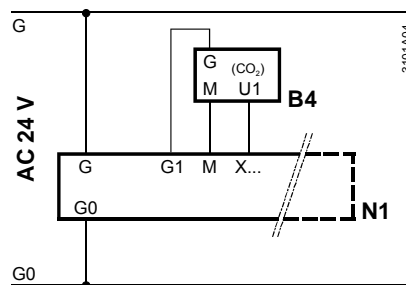
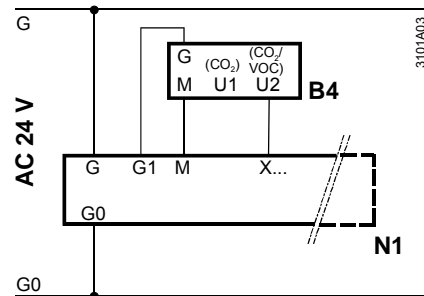
Kopplingschema 2:

Mätrel med aktiv givare och aktiv signalkälla



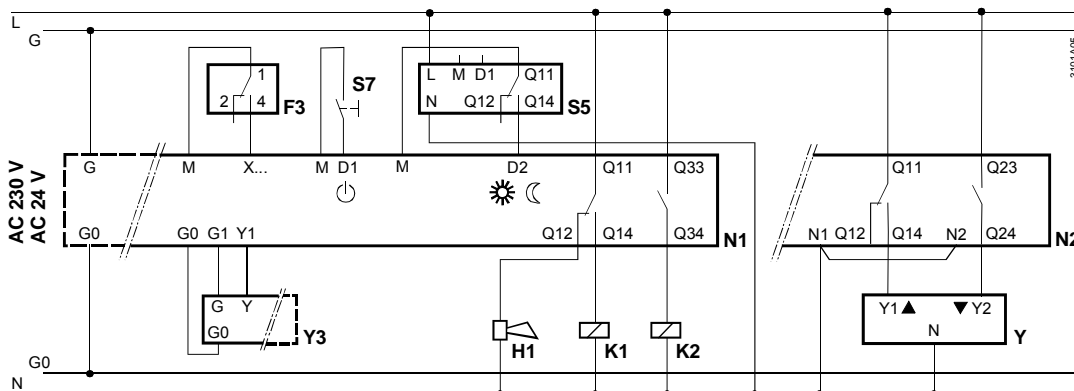
Kopplingschema 3 och 4:

Mätrel med CO<sub>2</sub>/VOC-givare och CO<sub>2</sub>-utvärdering



## Anslutningar på styr- och övervakningssidan

Kopplingschema 5:



Förklaring till kopplingschema 1 till 5

N1	Universalregulator RLU2..	K2	Relä för pump
N2	Universalregulator RLU222	R5	Börvärdesomställare BSG21.5
B1	Tilluftstemperaturgivare QAM2120.040	R2	Börvärdesomställare BSG61
B3	Dyktemperaturgivare QAE2164.010	S4	Till/Från-kontakt "Spärrsignal"
B4	CO <sub>2</sub> / VOC-givare QPA63..	S5	Styru med digital visning SEH62.1
B5	Rumstemperaturgivare QAA24	S7	Manuell funktionsomkopplare "Till/Standby"
F3	Differenstryckvakt LGW3A2	U4	Mätvärdesprocessor för behovsstyrd ventilation AQP63.1
H1	Akustiskt larm för larmsignal från fläkt	Y	Styrdon med 3-läges styrning
K1	Relä för fläkt	Y3	Styrdon för värme

## Programmerade applikationer av standardtyp

Anm. Anläggningsschemana/anslutningsschemana som tilldelats grundtyperna är endast exempel.

Regulator/ Grundtyp	Applikationsnummer / Beskrivning	Anläggningsschema / Anslutningsschema
<b>RLU202 A01</b>	<b>ADA006 LU0 HQ</b> Frånluft (rums-) temperaturreglering med elektrisk luftvärmare. <i>Alternativ:</i> <ul style="list-style-type: none"> <li>• Min.- och max.begränsning av tillufttemperatur</li> <li>• Utetemperaturberoende funktioner</li> <li>• Yttre börvärdesomställare, relativ</li> <li>• 2-stegs elektrisk luftvärmare</li> <li>• Omkoppling Komfort/Beredskapsdrift</li> </ul>	
<b>RLU202 A02</b>	<b>ADA012 LU0 HQ</b> Tilluftstemperaturreglering med elektrisk luftvärmare. <i>Alternativ:</i> <ul style="list-style-type: none"> <li>• Kaskadreglering rumstemperatur</li> <li>• Utetemperaturberoende funktioner</li> <li>• Yttre börvärdesomställare, relativ</li> <li>• 2-stegs elektrisk luftvärmare</li> <li>• Omkoppling Komfort/Beredskapsdrift</li> </ul>	
<b>RLU202 A03</b>	<b>ADA014 LU0 HQ</b> Tilluftstemperaturreglering med vattenburen luftvärmare. 3-läges ställdon. <i>Alternativ:</i> <ul style="list-style-type: none"> <li>• Kaskadreglering rumstemperatur</li> <li>• Utetemperaturberoende funktioner</li> <li>• Yttre börvärdesomställare, relativ</li> <li>• Omkoppling Komfort/Beredskapsdrift</li> </ul>	
<b>RLU202 A04</b>	<b>ADB003 LU0 HQ</b> Frånluft (rums-) temperaturreglering med DX-kyla. <i>Alternativ:</i> <ul style="list-style-type: none"> <li>• Min.- och max.begränsning av tillufttemperatur</li> <li>• Utetemperaturberoende funktioner</li> <li>• Yttre börvärdesomställare, relativ</li> <li>• 2-steg DX-kyla</li> <li>• Omkoppling Komfort/Beredskapsdrift</li> </ul>	
<b>RLU202 A05</b>	<b>ADB007 LU0 HQ</b> Tilluftstemperaturreglering med DX-kyla. <i>Alternativ:</i> <ul style="list-style-type: none"> <li>• Kaskadreglering rumstemperatur</li> <li>• Utetemperaturberoende funktioner</li> <li>• Yttre börvärdesomställare, relativ</li> <li>• 2-stegs DX-kyla</li> <li>• Omkoppling Komfort/Beredskapsdrift</li> </ul>	
<b>RLU202 A06</b>	<b>AEC001 LU0 HQ</b> Frånluft (rums-) temperaturreglering med vattenburen luftvärmare och DX-kyla. <i>Alternativ:</i> <ul style="list-style-type: none"> <li>• Min.- och max.begränsning av tillufttemperatur</li> <li>• Utetemperaturberoende funktioner</li> <li>• Yttre börvärdesomställare, relativ</li> <li>• Omkoppling Komfort/Beredskapsdrift</li> </ul>	

Regulator/ Grundtyp	Applikationsnummer / Beskrivning	Anläggningschema / Anslutningsschema
<b>RLU202 A07</b>	AEC002 LU0 HQ Tilluftstemperaturreglering med vattenburen luftvärmare och DX-kyla. <i>Alternativ:</i> <ul style="list-style-type: none"> <li>• Kaskadreglering rumstemperatur</li> <li>• Utetemperaturberoende funktioner</li> <li>• Yttre börvärdesomställare, relativ</li> <li>• Omkoppling Komfort/Beredskapsdrift</li> </ul>	
<b>RLU202 U01</b>	ADKA02 LU0 HQ Frånluft (rums-) fuktreglering (relativ fuktighet) med sprejfuktare. <i>Alternativ:</i> <ul style="list-style-type: none"> <li>• Max.begränsning av tilluftsfuktighet</li> <li>• Yttre börvärdesomställare, absolut</li> <li>• 2-steps sprejfuktare</li> <li>• Omkoppling Komfort/Beredskapsdrift</li> </ul>	
<b>RLU202 U02</b>	ADI003 LU0 HQ Frånluft (rums-) fuktreglering (relativ fuktighet) med DX-kyla. <i>Alternativ:</i> <ul style="list-style-type: none"> <li>• Yttre börvärde för max.val</li> <li>• Rumstemperaturberoende förskjutning av fuktbörvärde</li> <li>• Yttre börvärdesomställare, absolut</li> <li>• 2-steps DX-kyla</li> <li>• Omkoppling Komfort/Beredskapsdrift</li> </ul>	
<b>RLU202 U03</b>	ADI005 LU0 HQ Frånluft (rums-) fuktreglering (absolut fuktighet) med DX-kyla. <i>Alternativ:</i> <ul style="list-style-type: none"> <li>• Yttre börvärde för max.val</li> <li>• Rumstemperaturberoende förskjutning av fuktbörvärde</li> <li>• Yttre börvärdesomställare, absolut</li> <li>• 2-steps DX-kyla</li> <li>• Omkoppling Komfort/Beredskapsdrift</li> </ul>	
<b>RLU202 U04</b>	ADZA01 LU0 HQ Frånluft (rums-) fuktreglering (relativ fuktighet) med sprejfuktare och DX-kyla. <i>Alternativ:</i> <ul style="list-style-type: none"> <li>• Max.begränsning av tilluftsfuktighet</li> <li>• Yttre börvärde för max.val</li> <li>• Yttre börvärdesomställare, absolut</li> <li>• Omkoppling Komfort/Beredskapsdrift</li> </ul>	
<b>RLU202 U05</b>	AZZ001 LU0 HQ Luftkvalitetsreglering med fläktstyrning <i>Alternativ:</i> <ul style="list-style-type: none"> <li>• Yttre börvärde för max.val</li> <li>• Utetemperaturberoende funktioner</li> <li>• Yttre börvärdesomställare, absolut</li> <li>• 2-steps fläkt</li> <li>• Omkoppling Komfort/Beredskapsdrift</li> </ul>	
<b>RLU202 U06</b>	HZC001 LU0 HQ Temperaturreglering blandningskrets <i>Alternativ:</i> <ul style="list-style-type: none"> <li>• Min.begränsning av returtemperatur</li> <li>• Utetemperaturberoende funktioner</li> <li>• Yttre börvärdesomställare, absolut</li> <li>• Omkoppling Komfort/Beredskapsdrift</li> </ul>	

Regulator/ Grundtyp	Applikationsnummer / Beskrivning	Anläggningschema /Anslutningschema
<b>RLU202 U07</b>	<b>HZC002 LU0 HQ</b> Panntemperaturreglering (ersättning för RCA12.2). 3-läges ställdon. <i>Applikation:</i> Min.begränsning av pannans returtemperatur <i>Alternativ:</i> • Yttre börvärdesomställare, absolut • Omkoppling Komfort/Beredskapsdrift	
<b>RLU202 U08</b>	<b>ADC019 LU0 HQ</b> Universalreglering (ersättning för RKN2 / RKN22) <i>Applikation:</i> Temperaturreglering (TILL-/FRÅN-pumpstyrning) <i>Alternativ:</i> • Yttre börvärdesomställare, absolut • Omkoppling Komfort/Beredskapsdrift	
<b>RLU202 U09</b>	<b>SA0001 LU0 HQ</b> Temperaturdifferensreglering (ersättning för RSA24) <i>Applikation:</i> Ackumulatortank för solvärmaren <i>Alternativ:</i> • Max.begränsning av panntemperatur • Min.begränsning av laddningstemperatur	
<b>RLU202 U10</b>	<b>ZZZ001 LU0 HQ</b> 3-läges ställdon	
<b>RLU202 U11</b>	<b>ZZZ002 LU0 HQ</b> Variabel stegkopplarmodul (2 steg)	
<b>RLU220 A01</b>	<b>ADA001 LU2 HQ</b> Frånluft (rums-)- temperaturreglering med vattenburen luftvärmare. <i>Alternativ:</i> • Min.- och max.begränsning av tillufttemperatur • Yttre börvärdesomställare, relativ • Utetemperaturberoende funktioner • Omkoppling Komfort/Beredskapsdrift	
<b>RLU220 A02</b>	<b>ADA008 LU2 HQ</b> Tilluftstemperaturreglering med vattenburen luftvärmare. <i>Alternativ:</i> • Kaskadreglering rumstemperatur • Yttre börvärdesomställare, relativ • Utetemperaturberoende funktioner • Omkoppling Komfort/Beredskapsdrift	

Regulator/ Grundtyp	Applikationsnummer / Beskrivning	Anläggningsschema / Anslutningsschema
<b>RLU220 A03</b>	ADA003 LU2 HQ Frånluft (rums-) temperaturreglering med vattenburen luftvärmare och frysskyddsfunktion. <i>Alternativ:</i> <ul style="list-style-type: none"> <li>• Min.- och max.begränsning av tillufttemperatur</li> <li>• Utetemperaturberoende funktioner</li> <li>• Omkoppling Komfort/Beredskapsdrift</li> </ul>	
<b>RLU220 A04</b>	ADA010 LU2 HQ Tilluftstemperaturreglering med vattenburen luftvärmare och frysskyddsfunktion. <i>Alternativ:</i> <ul style="list-style-type: none"> <li>• Kaskadreglering rumstemperatur</li> <li>• Utetemperaturberoende funktioner</li> <li>• Omkoppling Komfort/Beredskapsdrift</li> </ul>	
<b>RLU220 A05</b>	ADA017 LU2 HQ Frånluft (rums-) temperaturreglering med vattenburen luftvärmare, frysskyddsfunktion <i>Alternativ:</i> <ul style="list-style-type: none"> <li>• Min.- och max.begränsning av tillufttemperatur</li> <li>• Yttre börvärdesomställare, relativ</li> <li>• Omkoppling Komfort/Beredskapsdrift</li> </ul>	
<b>RLU220 A06</b>	ADB001 LU2 HQ Frånluft (rums-) temperaturreglering med vattenburen luftkylare. <i>Alternativ:</i> <ul style="list-style-type: none"> <li>• Min.- och max.begränsning av tillufttemperatur</li> <li>• Yttre börvärdesomställare, relativ</li> <li>• Utetemperaturberoende funktioner</li> <li>• Omkoppling Komfort/Beredskapsdrift</li> </ul>	
<b>RLU220 A07</b>	ADB005 LU2 HQ Tilluftstemperaturreglering med vattenburen luftkylare. <i>Alternativ:</i> <ul style="list-style-type: none"> <li>• Kaskadreglering rumstemperatur</li> <li>• Yttre börvärdesomställare, relativ</li> <li>• Utetemperaturberoende funktioner</li> <li>• Omkoppling Komfort/Beredskapsdrift</li> </ul>	
<b>RLU220 A08</b>	ACAD01 LU2 HQ Frånluft (rums-) temperaturreglering med blandningsspjäll med utetemperaturberoende funktioner <i>Alternativ:</i> <ul style="list-style-type: none"> <li>• Yttre börvärde för max.val</li> <li>• Omkoppling Komfort/Beredskapsdrift</li> </ul>	
<b>RLU220 A09</b>	ABC001 LU2 HQ Tilluftstemperaturreglering med luftvärmare/-kylare och frysskyddsfunktion. <i>Alternativ:</i> <ul style="list-style-type: none"> <li>• Utetemperaturberoende funktioner</li> <li>• Omkoppling Komfort/Beredskapsdrift</li> </ul>	

Regulator/ Grundtyp	Applikationsnummer / Beskrivning	Anläggningsschema / Anslutningsschema
<b>RLU220 A10</b>	ADC021 LU2 HQ Frånluft (rums-) temperaturreglering med vattenburen luftvärmare och vattenburen luftkylare. <i>Alternativ:</i> <ul style="list-style-type: none"> <li>• Min.- och max.begränsning av tillufttemperatur</li> <li>• Utetemperaturberoende funktioner</li> <li>• Yttre börvärdesomställare, relativ</li> <li>• Omkoppling Komfort/Beredskapsdrift</li> </ul>	
<b>RLU220 A11</b>	ADC023 LU2 HQ Tilluftstemperaturreglering med vattenburen luftvärmare och vattenburen luftkylare. <i>Alternativ:</i> <ul style="list-style-type: none"> <li>• Kaskadreglering rumstemperatur</li> <li>• Utetemperaturberoende funktioner</li> <li>• Yttre börvärdesomställare, relativ</li> <li>• Omkoppling Komfort/Beredskapsdrift</li> </ul>	
<b>RLU220 A12</b>	ADC022 LU2 HQ Frånluft (rums-) temperaturreglering med vattenburen luftvärmare, frysskyddsfunktion och vattenburen luftkylare. <i>Alternativ:</i> <ul style="list-style-type: none"> <li>• Min.- och max.begränsning av tillufttemperatur</li> <li>• Utetemperaturberoende funktioner</li> <li>• Omkoppling Komfort/Beredskapsdrift</li> </ul>	
<b>RLU220 A13</b>	ADC024 LU2 HQ Tilluftstemperaturreglering med vattenburen luftvärmare, frysskyddsfunktion och vattenburen luftkylare. <i>Alternativ:</i> <ul style="list-style-type: none"> <li>• Kaskadreglering rumstemperatur</li> <li>• Utetemperaturberoende funktioner</li> <li>• Omkoppling Komfort/Beredskapsdrift</li> </ul>	
<b>RLU220 A14</b>	AEAF03 LU2 HQ Frånluft (rums-) temperaturreglering med VÄV-system och vattenburen luftvärmare. <i>Alternativ:</i> <ul style="list-style-type: none"> <li>• Min.- och max.begränsning av tillufttemperatur</li> <li>• Utetemperaturberoende funktioner</li> <li>• Yttre börvärdesomställare, relativ</li> <li>• Omkoppling Komfort/Beredskapsdrift</li> </ul>	
<b>RLU220 A15</b>	AEAF04 LU2 HQ Tilluftstemperaturreglering med VÄV-system och vattenburen luftvärmare. <i>Alternativ:</i> <ul style="list-style-type: none"> <li>• Kaskadreglering rumstemperatur</li> <li>• Utetemperaturberoende funktioner</li> <li>• Yttre börvärdesomställare, relativ</li> <li>• Omkoppling Komfort/Beredskapsdrift</li> </ul>	
<b>RLU220 A16</b>	AEAD03 LU2 HQ Frånluft (rums-) temperaturreglering med blandningsspjäll, vattenburen luftvärmare, frysskyddsfunktion. <i>Alternativ:</i> <ul style="list-style-type: none"> <li>• Min.- och max.begränsning av tillufttemperatur</li> <li>• Utetemperaturberoende funktioner</li> <li>• Omkoppling Komfort/Beredskapsdrift</li> </ul>	

Regulator/ Grundtyp	Applikationsnummer / Beskrivning	Anläggningschema / Anslutningsschema
<b>RLU220</b> <b>A17</b>	<b>AEAD04 LU2 HQ</b> Tilluftstemperaturreglering med blandningsspjäll, vattenburen luftvärmare, frysskyddsfunktion. <i>Alternativ:</i> <ul style="list-style-type: none"> <li>• Kaskadreglering rumstemperatur</li> <li>• Utetemperaturberoende funktioner</li> <li>• Omkoppling Komfort/Beredskapsdrift</li> </ul>	
<b>RLU220</b> <b>A18</b>	<b>ADB012 LU2 HQ</b> Frånluft (rums-) temperaturreglering med vattenburen luftkylare och två kyltorn. <i>Alternativ:</i> <ul style="list-style-type: none"> <li>• Min.- och max.begränsning av tilluftstemperatur</li> <li>• Utetemperaturberoende funktioner</li> <li>• Yttre börvärdesomställare, relativ</li> <li>• Omkoppling Komfort/Beredskapsdrift</li> </ul>	
<b>RLU220</b> <b>U01</b>	<b>ADKA01 LU2 HQ</b> Frånluft (rums-) fuktreglering (relativ fuktighet) med sprejfuktare. <i>Alternativ:</i> <ul style="list-style-type: none"> <li>• Max.begränsning av tilluftsfuktighet</li> <li>• Yttre börvärdesomställare, absolut</li> <li>• Omkoppling Komfort/Beredskapsdrift</li> </ul>	
<b>RLU220</b> <b>U02</b>	<b>ADI001 LU2 HQ</b> Frånluft (rums-) fuktreglering (relativ fuktighet) med vattenburen luftkylare. <i>Alternativ:</i> <ul style="list-style-type: none"> <li>• Yttre börvärde för max.val</li> <li>• Yttre börvärdesomställare, absolut</li> <li>• Omkoppling Komfort/Beredskapsdrift</li> </ul>	
<b>RLU220</b> <b>U03</b>	<b>ADI002 LU2 HQ</b> Frånluft (rums-) fuktreglering (absolut fuktighet) med vattenburen luftkylare. <i>Alternativ:</i> <ul style="list-style-type: none"> <li>• Yttre börvärde för max.val</li> <li>• Yttre börvärdesomställare, absolut</li> <li>• Omkoppling Komfort/Beredskapsdrift</li> </ul>	
<b>RLU220</b> <b>U04</b>	<b>PB0001 LU2 HQ</b> Reglering av vattnets tryckdifferens med varvtalsstyrd pump. <i>Alternativ:</i> <ul style="list-style-type: none"> <li>• Min.- och max.begränsning av tryckdifferensen</li> <li>• Yttre börvärdesomställare, absolut</li> <li>• Utetemperaturberoende funktioner</li> <li>• Omkoppling Komfort/Beredskapsdrift</li> </ul>	
<b>RLU220</b> <b>U05</b>	<b>PB0004 LU2 HQ</b> Reglering av vattnets tryckdifferens med varvtalsstyrda pumpar. <i>Alternativ:</i> <ul style="list-style-type: none"> <li>• Min.- och max.begränsning av tryckdifferensen</li> <li>• Utetemperaturberoende funktioner</li> <li>• Yttre börvärdesomställare, absolut</li> <li>• Omkoppling Komfort/Beredskapsdrift</li> </ul>	



Regulator/ Grundtyp	Applikationsnummer / Beskrivning	Anläggningschema / Anslutningschema
<b>RLU220 U06</b>	<b>AZL001 LU2 HQ</b> Reglering av luftens tryckdifferens med varvtalsstyrd fläkt. <i>Alternativ:</i> <ul style="list-style-type: none"> <li>• Min.- och max.begränsning av tryckdifferensen</li> <li>• Yttre börvärdesomställare, absolut</li> <li>• Omkoppling Komfort/Beredskapsdrift</li> </ul>	
<b>RLU220 U07</b>	<b>AZL004 LU2 HQ</b> Reglering av luftens tryckdifferens med varvtalsstyrda fläktar. <i>Alternativ:</i> <ul style="list-style-type: none"> <li>• Min.- och max.begränsning av tryckdifferensen</li> <li>• Utetemperaturberoende funktioner</li> <li>• Yttre börvärdesomställare, absolut</li> <li>• Omkoppling Komfort/Beredskapsdrift</li> </ul>	
<b>RLU220 U08</b>	<b>AAZD01 LU2 HQ</b> Luftkvalitetsreglering med blandningsspjäll <i>Alternativ:</i> <ul style="list-style-type: none"> <li>• Yttre börvärde för max.val</li> <li>• Yttre börvärdesomställare, absolut</li> <li>• Omkoppling Komfort/Beredskapsdrift</li> </ul>	
<b>RLU220 U09</b>	<b>CZC002 LU2 HQ</b> Temperaturreglering av kyltak <i>Alternativ:</i> <ul style="list-style-type: none"> <li>• Börvärdesförskjutning som funktion av fukten</li> <li>• Omkoppling Komfort/Beredskapsdrift</li> </ul>	
<b>RLU220 U10</b>	<b>ADC025 LU2 HQ</b> Universalreglering (ersättning för RKN8 / RKN88) <i>Applikation:</i> Temperaturreglering (kontinuerlig ventilstyrning) <i>Alternativ:</i> <ul style="list-style-type: none"> <li>• Yttre börvärdesomställare, absolut</li> <li>• Omkoppling Komfort/Beredskapsdrift</li> </ul>	
<b>RLU222 A01</b>	<b>ADA006 LU2 HQ</b> Frånluft(rums)-temperaturreglering med elektrisk luftvärmare. <i>Alternativ:</i> <ul style="list-style-type: none"> <li>• Min.- och max.begränsning av tilluftstemperatur</li> <li>• Utetemperaturberoende funktioner</li> <li>• Yttre börvärdesomställare, relativ</li> <li>• 2-steps elektrisk luftvärmare</li> <li>• Omkoppling Komfort/Beredskapsdrift</li> </ul>	
<b>RLU222 A02</b>	<b>ADA012 LU2 HQ</b> Tilluftstemperaturreglering med elektrisk luftvärmare. <i>Alternativ:</i> <ul style="list-style-type: none"> <li>• Kaskadreglering rumstemperatur</li> <li>• Utetemperaturberoende funktioner</li> <li>• Yttre börvärdesomställare, relativ</li> <li>• 2-steps elektrisk luftvärmare</li> <li>• Omkoppling Komfort/Beredskapsdrift</li> </ul>	

Regulator/ Grundtyp	Applikationsnummer / Beskrivning	Anläggningschema / Anslutningsschema
<b>RLU222 A03</b>	<b>ADA014 LU2 HQ</b> Tilluftstemperaturreglering med vattenburen luftvärmare <i>Alternativ:</i> <ul style="list-style-type: none"> <li>• Kaskadreglering rumstemperatur</li> <li>• Utetemperaturberoende funktioner</li> <li>• Yttre börvärdesomställare, relativ</li> <li>• Omkoppling Komfort/Beredskapsdrift</li> </ul>	
<b>RLU222 A04</b>	<b>ADA004 LU2 HQ</b> Frånluft(rums)-temperaturreglering med vattenburen luftvärmare, frysskyddsfunktion och frisignal för fläkt. <i>Alternativ:</i> <ul style="list-style-type: none"> <li>• Min.- och max.begränsning av tilluftstemperatur</li> <li>• Utetemperaturberoende funktioner</li> <li>• Omkoppling Komfort/Beredskapsdrift</li> </ul>	
<b>RLU222 A05</b>	<b>ADA005 LU2 HQ</b> Frånluft(rums)-temperaturreglering med vattenburen luftvärmare, frysskyddsfunktion och frisignal för fläkt. <i>Alternativ:</i> <ul style="list-style-type: none"> <li>• Min.- och max.begränsning av tilluftstemperatur</li> <li>• Yttre börvärdesomställare, relativ</li> <li>• Omkoppling Komfort/Beredskapsdrift</li> </ul>	
<b>RLU222 A06</b>	<b>ADA011 LU2 HQ</b> Tilluftstemperaturreglering med vattenburen luftvärmare, frysskyddsfunktion och frisignal för fläkt. <i>Alternativ:</i> <ul style="list-style-type: none"> <li>• Kaskadreglering rumstemperatur</li> <li>• Utetemperaturberoende funktioner</li> <li>• Omkoppling Komfort/Beredskapsdrift</li> </ul>	
<b>RLU222 A07</b>	<b>ADB003 LU2 HQ</b> Frånluft(rums)-temperaturreglering med DX-kyla. <i>Alternativ:</i> <ul style="list-style-type: none"> <li>• Min.- och max.begränsning av tilluftstemperatur</li> <li>• Utetemperaturberoende funktioner</li> <li>• Yttre börvärdesomställare, relativ</li> <li>• 2-stegs DX-kyla</li> <li>• Omkoppling Komfort/Beredskapsdrift</li> </ul>	
<b>RLU222 A08</b>	<b>ADB007 LU2 HQ</b> Tilluftstemperaturreglering med DX-kyla. <i>Alternativ:</i> <ul style="list-style-type: none"> <li>• Kaskadreglering rumstemperatur</li> <li>• Utetemperaturberoende funktioner</li> <li>• Yttre börvärdesomställare, relativ</li> <li>• 2-stegs DX-kyla</li> <li>• Omkoppling Komfort/Beredskapsdrift</li> </ul>	
<b>RLU222 A09</b>	<b>ADC002 LU2 HQ</b> Frånluft(rums)-temperaturreglering med vattenburen luftvärmare och luftkylare. <i>Alternativ:</i> <ul style="list-style-type: none"> <li>• Min.- och max.begränsning av tilluftstemperatur</li> <li>• Utetemperaturberoende funktioner</li> <li>• Yttre börvärdesomställare, relativ</li> <li>• Omkoppling Komfort/Beredskapsdrift</li> </ul>	

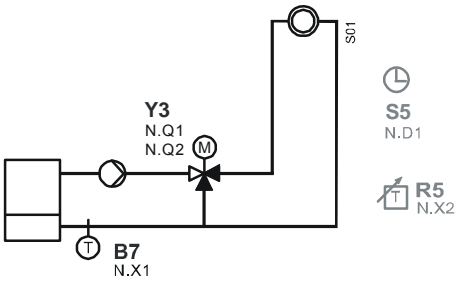
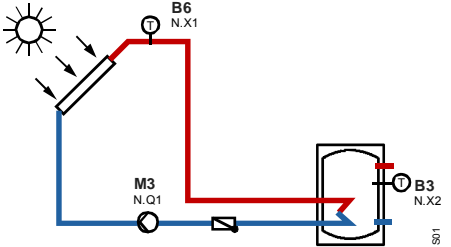
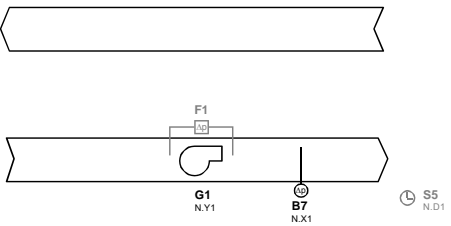
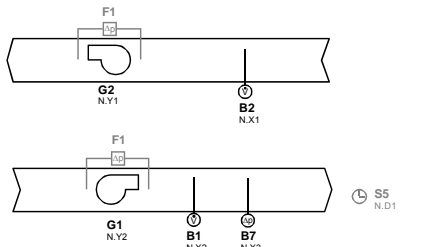
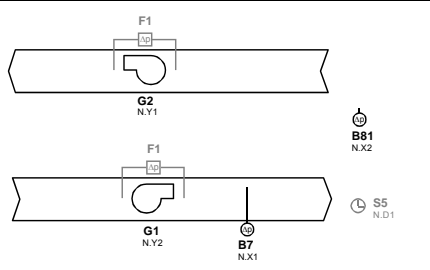
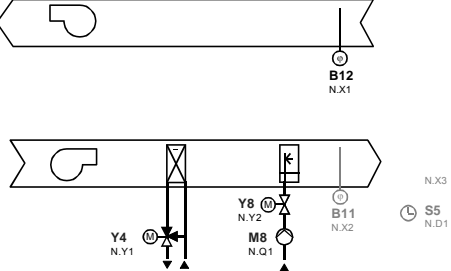
Regulator/ Grundtyp	Applikationsnummer / Beskrivning	Anläggningsschema / Anslutningsschema
<b>RLU222</b> <b>A10</b>	<b>ADC010 LU2 HQ</b> Tilluftstemperaturreglering med vattenburen luftvärmare och luftkylare. <i>Alternativ:</i> <ul style="list-style-type: none"> <li>• Kaskadreglering rumstemperatur</li> <li>• Utetemperaturberoende funktioner</li> <li>• Yttre börvärdesomställare, relativ</li> <li>• Omkoppling Komfort/Beredskapsdrift</li> </ul>	
<b>RLU222</b> <b>A11</b>	<b>ADC004 LU2 HQ</b> Frånluft (rums)-temperaturreglering med elektrisk luftvärmare och vattenburen luftkylare. <i>Alternativ:</i> <ul style="list-style-type: none"> <li>• Min.- och max.begränsning av tilluftstemperatur</li> <li>• Utetemperaturberoende funktioner</li> <li>• Yttre börvärdesomställare, relativ</li> <li>• 2-steps elektrisk luftvärmare</li> <li>• Omkoppling Komfort/Beredskapsdrift</li> </ul>	
<b>RLU222</b> <b>A12</b>	<b>ADC012 LU2 HQ</b> Tilluftstemperaturreglering med elektrisk luftvärmare och vattenburen luftkylare. <i>Alternativ:</i> <ul style="list-style-type: none"> <li>• Kaskadreglering rumstemperatur</li> <li>• Utetemperaturberoende funktioner</li> <li>• Yttre börvärdesomställare, relativ</li> <li>• 2-steps elektrisk luftvärmare</li> <li>• Omkoppling Komfort/Beredskapsdrift</li> </ul>	
<b>RLU222</b> <b>A13</b>	<b>ADC003 LU2 HQ</b> Frånluft (rums)-temperaturreglering med vattenburen luftvärmare och DX-kyla. <i>Alternativ:</i> <ul style="list-style-type: none"> <li>• Min.- och max.begränsning av tilluftstemperatur</li> <li>• Utetemperaturberoende funktioner</li> <li>• Yttre börvärdesomställare, relativ</li> <li>• 2-steps DX-kyla</li> <li>• Omkoppling Komfort/Beredskapsdrift</li> </ul>	
<b>RLU222</b> <b>A14</b>	<b>ADC011 LU2 HQ</b> Tilluftstemperaturreglering med vattenburen luftvärmare och DX-kyla. <i>Alternativ:</i> <ul style="list-style-type: none"> <li>• Kaskadreglering rumstemperatur</li> <li>• Utetemperaturberoende funktioner</li> <li>• Yttre börvärdesomställare, relativ</li> <li>• 2-steps DX-kyla</li> <li>• Omkoppling Komfort/Beredskapsdrift</li> </ul>	
<b>RLU222</b> <b>A15</b>	<b>ADC006 LU2 HQ</b> Frånluft (rums)-temperaturreglering med vattenburen luftvärmare, frysskyddsfunktion, vattenburen luftkylare och frisignal för fläkt. <i>Alternativ:</i> <ul style="list-style-type: none"> <li>• Min.- och max.begränsning av tilluftstemperatur</li> <li>• Utetemperaturberoende funktioner</li> <li>• Omkoppling Komfort/Beredskapsdrift</li> </ul>	
<b>RLU222</b> <b>A16</b>	<b>ADC014 LU2 HQ</b> Tilluftstemperaturreglering med vattenburen luftvärmare, frysskyddsfunktion, vattenburen luftkylare och frisignal för fläkt. <i>Alternativ:</i> <ul style="list-style-type: none"> <li>• Kaskadreglering rumstemperatur</li> <li>• Utetemperaturberoende funktioner</li> <li>• Omkoppling Komfort/Beredskapsdrift</li> </ul>	

Regulator/ Grundtyp	Applikationsnummer / Beskrivning	Anläggningschema / Anslutningsschema
<b>RLU222</b> <b>A17</b>	<b>ADC007 LU2 HQ</b> Frånluft(rums)-temperaturreglering med vattenburen luftvärmare, frysskyddsfunktion, DX-kyla och frisignal för fläkt. <i>Alternativ:</i> <ul style="list-style-type: none"> <li>• Min.- och max.begränsning av tilluftstemperatur</li> <li>• Utetemperaturberoende funktioner</li> <li>• Omkoppling Komfort/Beredskapsdrift</li> </ul>	
<b>RLU222</b> <b>A18</b>	<b>ADC016 LU2 HQ</b> Tilluftstemperaturreglering med vattenburen luftvärmare, frysskyddsfunktion, DX-kyla och frisignal för fläkt. <i>Alternativ:</i> <ul style="list-style-type: none"> <li>• Kaskadreglering rumstemperatur</li> <li>• Utetemperaturberoende funktioner</li> <li>• Omkoppling Komfort/Beredskapsdrift</li> </ul>	
<b>RLU222</b> <b>A19</b>	<b>AEAG01 LU2 HQ</b> Frånluft(rums)-temperaturreglering med VÄV-system och vattenburen luftvärmare. <i>Alternativ:</i> <ul style="list-style-type: none"> <li>• Min.- och max.begränsning av tilluftstemperatur</li> <li>• Utetemperaturberoende funktioner</li> <li>• Yttre börvärdesomställare, relativ</li> <li>• Omkoppling Komfort/Beredskapsdrift</li> </ul>	
<b>RLU222</b> <b>A20</b>	<b>AEAG02 LU2 HQ</b> Tilluftstemperaturreglering med VÄV-system och vattenburen luftvärmare. <i>Alternativ:</i> <ul style="list-style-type: none"> <li>• Kaskadreglering rumstemperatur</li> <li>• Utetemperaturberoende funktioner</li> <li>• Yttre börvärdesomställare, relativ</li> <li>• Omkoppling Komfort/Beredskapsdrift</li> </ul>	
<b>RLU222</b> <b>A21</b>	<b>AEAD01 LU2 HQ</b> Frånluft (rums)-temperaturreglering med blandningsspjäll, vattenburen luftvärmare, frysskyddsfunktion och frisignal för fläkt. <i>Alternativ:</i> <ul style="list-style-type: none"> <li>• Min.- och max.begränsning av tilluftstemperatur</li> <li>• Utetemperaturberoende funktioner</li> <li>• Omkoppling Komfort/Beredskapsdrift</li> </ul>	
<b>RLU222</b> <b>A22</b>	<b>AEAD02 LU2 HQ</b> Tilluftstemperaturreglering med blandningsspjäll, vattenburen luftvärmare, frysskyddsfunktion och frisignal för fläkt. <i>Alternativ:</i> <ul style="list-style-type: none"> <li>• Kaskadreglering rumstemperatur</li> <li>• Utetemperaturberoende funktioner</li> <li>• Omkoppling Komfort/Beredskapsdrift</li> </ul>	
<b>RLU222</b> <b>A23</b>	<b>ADB009 LU2 HQ</b> Frånluft (rums)-temperaturreglering med vattenburen luftkylare och två kyltorn. <i>Alternativ:</i> <ul style="list-style-type: none"> <li>• Min.- och max.begränsning av tilluftstemperatur</li> <li>• Utetemperaturberoende funktioner</li> <li>• Yttre börvärdesomställare, relativ</li> <li>• Omkoppling Komfort/Beredskapsdrift</li> </ul>	

Regulator/ Grundtyp	Applikationsnummer / Beskrivning	Anläggningsschema /Anslutningsschema
<b>RLU222 A24</b>	<b>AECD01 LU2 HQ</b> Frånluft(rums)-temperaturreglering med blandningsspjäll, vattenburen luftvärmare och DX-kyla. <i>Alternativ:</i> <ul style="list-style-type: none"> <li>• Min.- och max.begränsning av tilluftstemperatur</li> <li>• Utetemperaturberoende funktioner</li> <li>• Yttre börvärdesomställare, relativ</li> <li>• Omkoppling Komfort/Beredskapsdrift</li> </ul>	
<b>RLU222 A25</b>	<b>AECD04 LU2 HQ</b> Tilluftstemperaturreglering med blandningsspjäll, vattenburen luftvärmare och DX-kyla. <i>Alternativ:</i> <ul style="list-style-type: none"> <li>• Kaskadreglering rumstemperatur</li> <li>• Utetemperaturberoende funktioner</li> <li>• Yttre börvärdesomställare, relativ</li> <li>• Omkoppling Komfort/Beredskapsdrift</li> </ul>	
<b>RLU222 A26</b>	<b>AECD02 LU2 HQ</b> Frånluft (rums)-temperaturreglering med blandningsspjäll, vattenburen luftvärmare och DX-kyla. <i>Alternativ:</i> <ul style="list-style-type: none"> <li>• Min.- och max.begränsning av tilluftstemperatur</li> <li>• Utetemperaturberoende funktioner</li> <li>• Yttre börvärdesomställare, relativ</li> <li>• 2-steps DX-kyla</li> <li>• Omkoppling Komfort/Beredskapsdrift</li> </ul>	
<b>RLU222 A27</b>	<b>AECD05 LU2 HQ</b> Tilluftstemperaturreglering med blandningsspjäll, vattenburen luftvärmare och DX-kyla. <i>Alternativ:</i> <ul style="list-style-type: none"> <li>• Kaskadreglering rumstemperatur</li> <li>• Utetemperaturberoende funktioner</li> <li>• Yttre börvärdesomställare, relativ</li> <li>• 2-steps DX-kyla</li> <li>• Omkoppling Komfort/Beredskapsdrift</li> </ul>	
<b>RLU222 A28</b>	<b>AECD03 LU2 HQ</b> Frånluft (rums)-temperaturreglering med blandningsspjäll, elektrisk luftvärmare och vattenburen luftkylare. <i>Alternativ:</i> <ul style="list-style-type: none"> <li>• Min.- och max.begränsning av tilluftstemperatur</li> <li>• Utetemperaturberoende funktioner</li> <li>• Yttre börvärdesomställare, relativ</li> <li>• 2-steps elektrisk luftvärmare</li> <li>• Omkoppling Komfort/Beredskapsdrift</li> </ul>	
<b>RLU222 A29</b>	<b>AECD06 LU2 HQ</b> Tilluftstemperaturreglering med blandningsspjäll, elektrisk luftvärmare och vattenburen luftkylare. <i>Alternativ:</i> <ul style="list-style-type: none"> <li>• Kaskadreglering rumstemperatur</li> <li>• Utetemperaturberoende funktioner</li> <li>• Yttre börvärdesomställare, relativ</li> <li>• 2-steps elektrisk luftvärmare</li> <li>• Omkoppling Komfort/Beredskapsdrift</li> </ul>	
<b>RLU222 U01</b>	<b>ADKA02 LU2 HQ</b> Frånluft (rums)- fuktreglering (relativ fuktighet) med sprejfuktare. <i>Alternativ:</i> <ul style="list-style-type: none"> <li>• Max.begränsning av tilluftsfuktighet</li> <li>• Yttre börvärdesomställare, absolut</li> <li>• 2-steps sprejfuktare</li> <li>• Omkoppling Komfort/Beredskapsdrift</li> </ul>	

Regulator/ Grundtyp	Applikationsnummer / Beskrivning	Anläggningschema / Anslutningsschema
<b>RLU222</b> <b>U02</b>	<b>PB0002 LU2 HQ</b> Reglering av vattnets tryckdifferens med varvtalsstyrda pumpar. <i>Alternativ:</i> <ul style="list-style-type: none"> <li>• Min.- och max.begränsning av tryckdifferensen</li> <li>• Utetemperaturberoende funktioner</li> <li>• Yttre börvärdesomställare, absolut</li> <li>• Omkoppling Komfort/Beredskapsdrift</li> </ul>	
<b>RLU222</b> <b>U03</b>	<b>AZL002 LU2 HQ</b> Reglering av luftens tryckdifferens med varvtalsstyrda fläktar. <i>Alternativ:</i> <ul style="list-style-type: none"> <li>• Min.- och max.begränsning av tryckdifferensen</li> <li>• Utetemperaturberoende funktioner</li> <li>• Yttre börvärdesomställare, absolut</li> <li>• Omkoppling Komfort/Beredskapsdrift</li> </ul>	
<b>RLU222</b> <b>U04</b>	<b>ADI003 LU2 HQ</b> Frånluft(rums)- avfuktning (relativ fuktighet) med DX-kyla. <i>Alternativ:</i> <ul style="list-style-type: none"> <li>• Yttre börvärde för max.val</li> <li>• Rumstemperaturberoende förskjutning av fuktbörvärde</li> <li>• Yttre börvärdesomställare, absolut</li> <li>• 2-stegs DX-kyla</li> <li>• Omkoppling Komfort/Beredskapsdrift</li> </ul>	
<b>RLU222</b> <b>U05</b>	<b>ADI005 LU2 HQ</b> Frånluft (rums)- avfuktning (absolut fuktighet) med DX-kyla. <i>Alternativ:</i> <ul style="list-style-type: none"> <li>• Yttre börvärde för max.val</li> <li>• Rumstemperaturberoende förskjutning av fuktbörvärde</li> <li>• Yttre börvärdesomställare, absolut</li> <li>• 2-stegs DX-kyla</li> <li>• Omkoppling Komfort/Beredskapsdrift</li> </ul>	
<b>RLU222</b> <b>U06</b>	<b>AAZD02 LU2 HQ</b> Luftkvalitetsreglering med blandningsspjäll och fläktstyrning. <i>Alternativ:</i> <ul style="list-style-type: none"> <li>• Yttre börvärde för max.val</li> <li>• Utetemperaturberoende funktioner</li> <li>• Yttre börvärdesomställare, absolut</li> <li>• 2-hastighets fläkt</li> <li>• Omkoppling Komfort/Beredskapsdrift</li> </ul>	
<b>RLU222</b> <b>U07</b>	<b>ADZA01 LU2 HQ</b> Frånluft (rums)- fuktreglering (relativ fuktighet) med sprejfuktare och DX-kyla. <i>Alternativ:</i> <ul style="list-style-type: none"> <li>• Max.begränsning av tilluftsfuktighet</li> <li>• Yttre börvärde för max.val</li> <li>• Yttre börvärdesomställare, absolut</li> <li>• Omkoppling Komfort/Beredskapsdrift</li> </ul>	

Regulator/ Grundtyp	Applikationsnummer / Beskrivning	Anläggningsschema / Anslutningsschema
<b>RLU222</b> <b>U08</b>	CZC001 LU2 HQ Temperaturreglering av kyltak <i>Alternativ:</i> <ul style="list-style-type: none"> <li>• Börvärdesförskjutning som funktion av fukten</li> <li>• Avvikelsealarm</li> <li>• Omkoppling Komfort/Beredskapsdrift</li> </ul>	
<b>RLU222</b> <b>U09</b>	HZC001 LU2 HQ Temperaturreglering blandningskrets <i>Alternativ:</i> <ul style="list-style-type: none"> <li>• Min.begränsning av returtemperatur</li> <li>• Utetemperaturberoende funktioner</li> <li>• Yttre börvärdesomställare, absolut</li> <li>• Omkoppling Komfort/Beredskapsdrift</li> </ul>	
<b>RLU222</b> <b>U10</b>	ZZZ001 LU2 HQ 3-läges ställdon	
<b>RLU222</b> <b>U11</b>	ZZZ002 LU2 HQ Variabel stegkopplarmodul (2 steg)	
<b>RLU222</b> <b>U12</b>	ADC019 LU2 HQ Universalreglering (ersättning för RKN22) <i>applikation:</i> Temperaturreglering (TILL-/FRÅN-pumpstyrning) <i>Alternativ:</i> <ul style="list-style-type: none"> <li>• Yttre börvärdesomställare, absolut</li> <li>• Omkoppling Komfort/Beredskapsdrift</li> <li>• Omkoppling Komfort/Beredskapsdrift</li> </ul>	
<b>RLU222</b> <b>U13</b>	ADC020 LU2 HQ Universalreglering (ersättning för RKN88) <i>applikation:</i> Temperaturreglering (kontinuerlig ventilstyrning) <i>Alternativ:</i> <ul style="list-style-type: none"> <li>• Yttre börvärdesomställare, absolut</li> <li>• Omkoppling Komfort/Beredskapsdrift</li> <li>• Omkoppling Komfort/Beredskapsdrift</li> </ul>	

Regulator/ Grundtyp	Applikationsnummer / Beskrivning	Anläggningschema / Anslutningschema
<b>RLU222 U14</b>	HZC002 LU2 HQ Panntemperaturreglering (ersättning för RCA12.2). 3-läges ställdon. <i>applikation:</i> Min.begränsning av pannas returtemperatur <i>Alternativ:</i> • Yttre börvärdesomställare, absolut • Omkoppling Komfort/Beredskapsdrift	
<b>RLU222 U15</b>	SA0001 LU2 HQ Temperaturdifferensreglering (ersättning för RSA24) <i>applikation:</i> Ackumulatortank för solvärme <i>Alternativ:</i> • Max.begränsning av panntemperatur • Min.begränsning av laddningstemperatur	
<b>RLU222 U16</b>	ABL001 LU2 HQ Tryckreglering av tilluft <i>Alternativ:</i> • In- och urkoppling via yttre kopplingsur • Övervakning av tryckdifferensen	
<b>RLU222 U17</b>	ADZ001 LU2 HQ Tryckreglering av tilluft, volymströmreglering av frånluft <i>Alternativ:</i> • In- och urkoppling via yttre kopplingsur • Börvärdesförskjutning via mätning av volymströmmen i tilluft • Övervakning av tryckdifferensen	
<b>RLU222 U18</b>	ADL001 LU2 HQ Tilluft-/rums-tryckreglering <i>Alternativ:</i> • In- och urkoppling via yttre kopplingsur • Övervakning av tryckdifferensen	
<b>RLU222 U19</b>	ADZA02 LU2 HQ Frånluft- (rums-) fuktreglering <i>Alternativ:</i> • Max.begränsning av tilluftsfuktighet • Omkoppling Komfort/Beredskapsdrift	



Regulator/ Grundtyp	Applikationsnummer / Beskrivning	Anläggningsschema / Anslutningsschema
<b>RLU232</b> <b>A01</b>	<b>AEAF01 LU3 HQ</b> Frånluft (rums)-temperaturreglering med VÄV-system, vattenburen luftvärmare, frysskyddsfunktion och frisignal för fläkt. <i>Alternativ:</i> <ul style="list-style-type: none"> <li>• Min.- och max.begränsning av tilluftstemperatur</li> <li>• Utetemperaturberoende funktioner</li> <li>• VÄV-nedisningsskydd</li> <li>• Omkoppling Komfort/Ekonomi</li> <li>• Omkoppling Komfort/Beredskapsdrift</li> </ul>	
<b>RLU232</b> <b>A02</b>	<b>AEAF02 LU3 HQ</b> Tilluftstemperaturreglering med VÄV-system, vattenburen luftvärmare, frysskyddsfunktion och frisignal för fläkt. <i>Alternativ:</i> <ul style="list-style-type: none"> <li>• Kaskadreglering rumstemperatur</li> <li>• Utetemperaturberoende funktioner</li> <li>• VÄV-nedisningsskydd</li> <li>• Omkoppling Komfort/Ekonomi</li> <li>• Omkoppling Komfort/Beredskapsdrift</li> </ul>	
<b>RLU232</b> <b>A03</b>	<b>ADC015 LU3 HQ</b> Tilluftstemperaturreglering med vattenburen luftvärmare, frysskyddsfunktion, vattenburen luftkylare och frisignal för fläkt. <i>Alternativ:</i> <ul style="list-style-type: none"> <li>• Kaskadreglering rumstemperatur</li> <li>• Utetemperaturberoende funktioner</li> <li>• Omkoppling Komfort/Ekonomi</li> <li>• Omkoppling Komfort/Beredskapsdrift</li> </ul>	
<b>RLU232</b> <b>A04</b>	<b>AECG01 LU3 HQ</b> Frånluft (rums)-temperaturreglering med VÄV-system med vattencirkulation, vattenburen luftvärmare, vattenburen luftkylare. <i>Alternativ:</i> <ul style="list-style-type: none"> <li>• Min.- och max.begränsning av tilluftstemperatur</li> <li>• Utetemperaturberoende funktioner</li> <li>• VÄV-nedisningsskydd</li> <li>• Yttre börvärdesomställare, relativ</li> <li>• Omkoppling Komfort/Ekonomi</li> <li>• Omkoppling Komfort/Beredskapsdrift</li> </ul>	
<b>RLU232</b> <b>A05</b>	<b>AECG02 LU3 HQ</b> Tilluftstemperaturreglering med VÄV-system med vattencirkulation, vattenburen luftvärmare, vattenburen luftkylare. <i>Alternativ:</i> <ul style="list-style-type: none"> <li>• Kaskadreglering rumstemperatur</li> <li>• Utetemperaturberoende funktioner</li> <li>• VÄV-nedisningsskydd</li> <li>• Yttre börvärdesomställare, relativ</li> <li>• Omkoppling Komfort/Ekonomi</li> <li>• Omkoppling Komfort/Beredskapsdrift</li> </ul>	
<b>RLU232</b> <b>A06</b>	<b>AECF01 LU3 HQ</b> Frånluft (rums)-temperaturreglering med VÄV-system, vattenburen luftvärmare och vattenburen luftkylare. <i>Alternativ:</i> <ul style="list-style-type: none"> <li>• Min.- och max.begränsning av tilluftstemperatur</li> <li>• Utetemperaturberoende funktioner</li> <li>• VÄV-nedisningsskydd</li> <li>• Yttre börvärdesomställare, relativ</li> <li>• Omkoppling Komfort/Ekonomi</li> <li>• Omkoppling Komfort/Beredskapsdrift</li> </ul>	

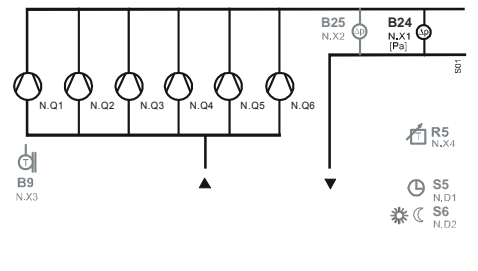
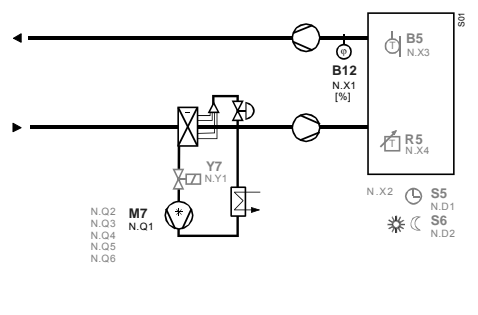
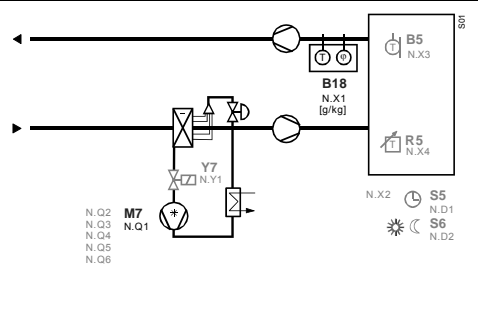
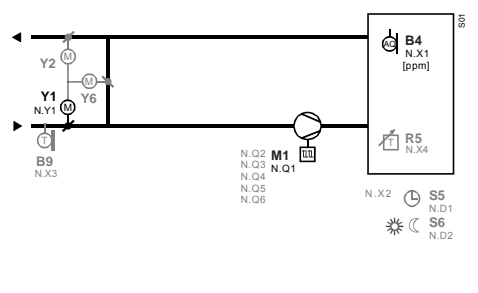
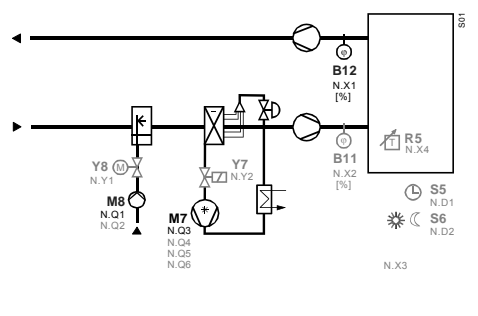
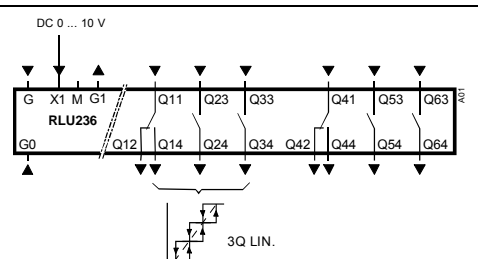
Regulator/ Grundtyp	Applikationsnummer / Beskrivning	Anläggningschema / Anslutningsschema
<b>RLU232 A07</b>	<b>AECF03 LU3 HQ</b> Tilluftstemperaturreglering med VÄV-system, vattenburen luftvärmare och vattenburen luftkylare. <i>Alternativ:</i> <ul style="list-style-type: none"> <li>• Kaskadreglering rumstemperatur</li> <li>• Utetemperaturberoende funktioner</li> <li>• VÄV-nedsliningskydd</li> <li>• Yttre börvärdesomställare, relativ</li> <li>• Omkoppling Komfort/Ekonomi</li> <li>• Omkoppling Komfort/Beredskapsdrift</li> </ul>	
<b>RLU232 A08</b>	<b>AECF02 LU3 HQ</b> Frånluft(rums)-temperaturreglering med VÄV-system, vattenburen luftvärmare, frysskyddsfunktion, vattenburen luftkylare och frisignal för fläkt. <i>Alternativ:</i> <ul style="list-style-type: none"> <li>• Min.- och max.begränsning av tilluftstemperatur</li> <li>• Utetemperaturberoende funktioner</li> <li>• VÄV-nedsliningskydd</li> <li>• Omkoppling Komfort/Ekonomi</li> <li>• Omkoppling Komfort/Beredskapsdrift</li> </ul>	
<b>RLU232 A09</b>	<b>AECF04 LU3 HQ</b> Tilluftstemperaturreglering med VÄV-system, vattenburen luftvärmare, frysskyddsfunktion, vattenburen luftkylare och frisignal för fläkt. <i>Alternativ:</i> <ul style="list-style-type: none"> <li>• Kaskadreglering rumstemperatur</li> <li>• Utetemperaturberoende funktioner</li> <li>• VÄV-nedsliningskydd</li> <li>• Omkoppling Komfort/Ekonomi</li> <li>• Omkoppling Komfort/Beredskapsdrift</li> </ul>	
<b>RLU232 A10</b>	<b>ADC009 LU3 HQ</b> Frånluft (rums)-temperaturreglering med vattenburen luftvärmare och två vattenburna luftkylare. <i>Alternativ:</i> <ul style="list-style-type: none"> <li>• Min.- och max.begränsning av tilluftstemperatur</li> <li>• Utetemperaturberoende funktioner</li> <li>• Yttre börvärdesomställare, relativ</li> <li>• Omkoppling Komfort/Ekonomi</li> <li>• Omkoppling Komfort/Beredskapsdrift</li> </ul>	
<b>RLU232 A11</b>	<b>ADC018 LU3 HQ</b> Tilluftstemperaturreglering med vattenburen luftvärmare och två vattenburna luftkylare. <i>Alternativ:</i> <ul style="list-style-type: none"> <li>• Kaskadreglering rumstemperatur</li> <li>• Utetemperaturberoende funktioner</li> <li>• Yttre börvärdesomställare, relativ</li> <li>• Omkoppling Komfort/Ekonomi</li> <li>• Omkoppling Komfort/Beredskapsdrift</li> </ul>	
<b>RLU232 A12</b>	<b>AEDK01 LU3 HQ</b> Tilluftstemperaturreglering och rumsfuktreglering (relativ fuktighet) med VÄV-system, vattenburen luftvärmare och sprejfuktare. <i>Alternativ:</i> <ul style="list-style-type: none"> <li>• Kaskadreglering rumstemperatur</li> <li>• Max.begränsning av tilluftsfuktighet</li> <li>• Utetemperaturberoende funktioner</li> <li>• Omkoppling Komfort/Ekonomi</li> <li>• Omkoppling Komfort/Beredskapsdrift</li> </ul>	

Regulator/ Grundtyp	Applikationsnummer / Beskrivning	Anläggningsschema / Anslutningsschema
<b>RLU232</b> <b>A13</b>	<b>ADE001 LU3 HQ</b> Frånluft (rums)-temperaturreglering och daggpunktregering med vattenburen förvärmare, frysskyddsfunktion, vattenburen luftkylare och vattenburen eftervärmare samt frisignal för fläkt. <i>Alternativ:</i> <ul style="list-style-type: none"> <li>• Min.- och max.begränsning av tilluftstemperatur</li> <li>• Utetemperaturberoende funktioner</li> <li>• Omkoppling Komfort/Ekonomi</li> <li>• Omkoppling Komfort/Beredskapsdrift</li> </ul>	
<b>RLU232</b> <b>A14</b>	<b>ADFA01 LU3 HQ</b> Tilluftstemperaturreglering och frånluft(rums)-fuktreglering (relativ fuktighet) med vattenburen luftvärmare, frysskyddsfunktion, sprejfuktare, vattenburen luftkylare och frisignal för fläkt. <i>Alternativ:</i> <ul style="list-style-type: none"> <li>• Max.begränsning av tilluftsfuktighet</li> <li>• Utetemperaturberoende funktioner</li> <li>• Omkoppling Komfort/Ekonomi</li> <li>• Omkoppling Komfort/Beredskapsdrift</li> </ul>	
<b>RLU232</b> <b>A15</b>	<b>ADFA02 LU3 HQ</b> Frånluft (rums)-temperaturreglering och daggpunktregering med vattenburen förvärmare, frysskyddsfunktion, cirkulerande sprejfuktare vattenburen luftkylare och vattenburen eftervärmare samt frisignal för fläkt. <i>Alternativ:</i> <ul style="list-style-type: none"> <li>• Min.- och max.begränsning av tilluftstemperatur</li> <li>• Yttre börvärde för max.val</li> <li>• Omkoppling Komfort/Ekonomi</li> <li>• Omkoppling Komfort/Beredskapsdrift</li> </ul>	
<b>RLU232</b> <b>A16</b>	<b>AEFH01 LU3 HQ</b> Tilluftstemperaturreglering och rumsfuktreglering (relativ fuktighet) med blandningsspjäll, vattenburen luftvärmare, frysskyddsfunktion, vattenburen luftkylare, sprejfuktare och frisignal för fläkt. <i>Alternativ:</i> <ul style="list-style-type: none"> <li>• Kaskadreglering rumstemperatur</li> <li>• Utetemperaturberoende funktioner</li> <li>• Omkoppling Komfort/Ekonomi</li> <li>• Omkoppling Komfort/Beredskapsdrift</li> </ul>	
<b>RLU232</b> <b>A17</b>	<b>AECD01 LU3 HQ</b> Frånluft- (rums-) temperaturreglering och blandlufttemperaturreglering <i>Alternativ:</i> <ul style="list-style-type: none"> <li>• Min.- och max.begränsning av tilluftstemperatur</li> <li>• Utetemperaturberoende funktioner</li> <li>• Omkoppling Komfort/Ekonomi</li> <li>• Omkoppling Komfort/Beredskapsdrift</li> </ul>	
<b>RLU232</b> <b>U01</b>	<b>ABA001 LU3 HQ</b> Två oberoende regleringar av tilluftstemperatur med vattenburen luftvärmare <i>Alternativ:</i> <ul style="list-style-type: none"> <li>• Två oberoende absoluta yttre börvärdesomställare</li> <li>• Utetemperaturberoende funktioner</li> <li>• Omkoppling Komfort/Beredskapsdrift</li> </ul>	
<b>RLU232</b> <b>U02</b>	<b>ADL001 LU3 HQ</b> Volymströmreglering av tilluft och frånluft med fläktstyrning <i>Alternativ:</i> <ul style="list-style-type: none"> <li>• Två oberoende absoluta yttre börvärdesomställare</li> <li>• Utetemperaturberoende funktioner</li> <li>• Omkoppling Komfort/Beredskapsdrift</li> </ul>	

Regulator/ Grundtyp	Applikationsnummer / Beskrivning	Anläggningschema / Anslutningsschema
<b>RLU232</b> <b>U03</b>	ZZZ003 LU3 HQ Linjär stegkopplarmodul (2 steg)	
<b>RLU232</b> <b>U04</b>	ZZZ004 LU3 HQ Binär stegkopplarmodul (2 steg)	
<b>RLU232</b> <b>U05</b>	ZZZ005 LU3 HQ Variabel stegkopplarmodul (2 steg)	
<b>RLU236</b> <b>A01</b>	<b>ADA007 LU3 HQ</b> Frånluft (rums)-temperaturreglering med elektrisk luftvärmare. <i>Alternativ:</i> <ul style="list-style-type: none"> <li>• Min.- och max.begränsning av tilluftstemperatur</li> <li>• Utetemperaturberoende funktioner</li> <li>• Yttre börvärdesomställare, relativ</li> <li>• 6-stegs elektrisk luftvärmare</li> <li>• Omkoppling Komfort/Ekonomi</li> <li>• Omkoppling Komfort/Beredskapsdrift</li> </ul>	
<b>RLU236</b> <b>A02</b>	<b>ADA013 LU3 HQ</b> Tilluftstemperaturreglering med elektrisk luftvärmare. <i>Alternativ:</i> <ul style="list-style-type: none"> <li>• Kaskadreglering rumstemperatur</li> <li>• Utetemperaturberoende funktioner</li> <li>• Yttre börvärdesomställare, relativ</li> <li>• 6-stegs elektrisk luftvärmare</li> <li>• Omkoppling Komfort/Ekonomi</li> <li>• Omkoppling Komfort/Beredskapsdrift</li> </ul>	
<b>RLU236</b> <b>A03</b>	<b>ADB004 LU3 HQ</b> Frånluft(rums)-temperaturreglering med DX-kyla. <i>Alternativ:</i> <ul style="list-style-type: none"> <li>• Min.- och max.begränsning av tilluftstemperatur</li> <li>• Utetemperaturberoende funktioner</li> <li>• Yttre börvärdesomställare, relativ</li> <li>• 6-stegs DX-kyla</li> <li>• Omkoppling Komfort/Ekonomi</li> <li>• Omkoppling Komfort/Beredskapsdrift</li> </ul>	
<b>RLU236</b> <b>A04</b>	<b>ADB008 LU3 HQ</b> Tilluftstemperaturreglering med DX-kyla. <i>Alternativ:</i> <ul style="list-style-type: none"> <li>• Kaskadreglering rumstemperatur</li> <li>• Utetemperaturberoende funktioner</li> <li>• Yttre börvärdesomställare, relativ</li> <li>• 6-stegs DX-kyla</li> <li>• Omkoppling Komfort/Ekonomi</li> <li>• Omkoppling Komfort/Beredskapsdrift</li> </ul>	

Regulator/ Grundtyp	Applikationsnummer / Beskrivning	Anläggningsschema / Anslutningsschema
<b>RLU236</b> <b>A05</b>	<b>ADC005 LU3 HQ</b> Frånluft(rums)-temperaturreglering med elektrisk luftvärmare och DX-kyla. <i>Alternativ:</i> <ul style="list-style-type: none"> <li>• Min.- och max.begränsning av tilluftstemperatur</li> <li>• Utetemperaturberoende funktioner</li> <li>• Yttre börvärdesomställare, relativ</li> <li>• 4-steps elektrisk luftvärmare</li> <li>• 2-steps DX-kyla</li> <li>• Omkoppling Komfort/Ekonomi</li> <li>• Omkoppling Komfort/Beredskapsdrift</li> </ul>	
<b>RLU236</b> <b>A06</b>	<b>ADC013 LU3 HQ</b> Tilluftstemperaturreglering med elektrisk luftvärmare och DX-kyla. <i>Alternativ:</i> <ul style="list-style-type: none"> <li>• Kaskadreglering rumstemperatur</li> <li>• Utetemperaturberoende funktioner</li> <li>• Yttre börvärdesomställare, relativ</li> <li>• 4-steps elektrisk luftvärmare</li> <li>• 2-steps DX-kyla</li> <li>• Omkoppling Komfort/Ekonomi</li> <li>• Omkoppling Komfort/Beredskapsdrift</li> </ul>	
<b>RLU236</b> <b>A07</b>	<b>ADC008 LU3 HQ</b> Frånluft (rums)-temperaturreglering med vattenburen luftvärmare, frysskyddsfunktion, DX-kyla och frisignal för fläkt. <i>Alternativ:</i> <ul style="list-style-type: none"> <li>• Min.- och max.begränsning av tilluftstemperatur</li> <li>• Utetemperaturberoende funktioner</li> <li>• Yttre börvärdesomställare, relativ</li> <li>• 4-steps DX-kyla</li> <li>• Omkoppling Komfort/Ekonomi</li> <li>• Omkoppling Komfort/Beredskapsdrift</li> </ul>	
<b>RLU236</b> <b>A08</b>	<b>ADC017 LU3 HQ</b> Tilluftstemperaturreglering med vattenburen luftvärmare, frysskyddsfunktion, DX-kyla och frisignal för fläkt. <i>Alternativ:</i> <ul style="list-style-type: none"> <li>• Kaskadreglering rumstemperatur</li> <li>• Utetemperaturberoende funktioner</li> <li>• Yttre börvärdesomställare, relativ</li> <li>• 4-steps DX-kyla</li> <li>• Omkoppling Komfort/Ekonomi</li> <li>• Omkoppling Komfort/Beredskapsdrift</li> </ul>	
<b>RLU236</b> <b>A09</b>	<b>AEDL01 LU3 HQ</b> Tilluftstemperaturreglering och tilluftavfuktning (relativ fuktighet) med VÄV-system med vattencirkulation, vattenburen luftvärmare, frysskyddsfunktion, sprejfuktare och frisignal för fläkt. <i>Alternativ:</i> <ul style="list-style-type: none"> <li>• Kaskadreglering rumstemperatur</li> <li>• Utetemperaturberoende funktioner</li> <li>• Omkoppling Komfort/Ekonomi</li> <li>• Omkoppling Komfort/Beredskapsdrift</li> </ul>	
<b>RLU236</b> <b>A10</b>	<b>AEFL01 LU3 HQ</b> Tilluftstemperaturreglering och tilluftavfuktning (relativ fuktighet) VÄV-system med vattencirkulation, DX-kyla, vattenburen luftvärmare, frysskyddsfunktion, sprejfuktare och frisignal för fläkt. <i>Alternativ:</i> <ul style="list-style-type: none"> <li>• Kaskadreglering rumstemperatur</li> <li>• Utetemperaturberoende funktioner</li> <li>• 2-steps DX-kyla</li> <li>• Omkoppling Komfort/Ekonomi</li> <li>• Omkoppling Komfort/Beredskapsdrift</li> </ul>	

<b>RLU236</b> <b>A11</b>	<b>AECD02 LU3 HQ</b> Frånluft- (rums-) temperaturreglering och blandlufttemperaturreglering <i>Alternativ:</i> <ul style="list-style-type: none"> <li>• Min.- och max.begränsning av tillufttemperatur</li> <li>• Utetemperaturberoende funktioner</li> <li>• Relativ yttre börvärdesomställare</li> <li>• 2-steps elektrisk luftvärmare</li> <li>• 2-steps förångare</li> <li>• Omkoppling Komfort/Ekonomi</li> <li>• Omkoppling Komfort/Beredskapsdrift</li> </ul>	
<b>RLU236</b> <b>A12</b>	<b>AEZD01 LU3 HQ</b> Frånluft- (rums-) temperaturreglering och blandlufttemperaturreglering samt tryckreglering av tilluft <i>Optioner:</i> <ul style="list-style-type: none"> <li>• Min.- och max.begränsning av tillufttemperatur</li> <li>• Utetemperaturberoende funktioner</li> <li>• 2-steps elektrisk luftvärmare</li> <li>• 2-steps förångare</li> <li>• Omkoppling Komfort/Ekonomi</li> <li>• Omkoppling Komfort/Beredskapsdrift</li> </ul>	
<b>RLU236</b> <b>A13</b>	<b>AEGD01 LU3 HQ</b> Frånluft- (rums-) temperaturreglering och blandlufttemperaturreglering samt fuktreglering <i>Alternativ:</i> <ul style="list-style-type: none"> <li>• Min.- och max.begränsning av tillufttemperatur</li> <li>• Utetemperaturberoende funktioner</li> <li>• 2-steps elektrisk luftvärmare</li> <li>• 2-steps förångare</li> <li>• Omkoppling Komfort/Ekonomi</li> <li>• Omkoppling Komfort/Beredskapsdrift</li> </ul>	
<b>RLU236</b> <b>A14</b>	<b>AECD03 LU3 HQ</b> Reglering av tillufttemperatur <i>Alternativ:</i> <ul style="list-style-type: none"> <li>• Kaskadreglering av rums-tillufttemperatur</li> <li>• Utetemperaturberoende funktioner</li> <li>• Relativ yttre börvärdesomställare</li> <li>• 4-steps elektrisk luftvärmare</li> <li>• 2-steps förångare</li> <li>• Omkoppling Komfort/Ekonomi</li> <li>• Omkoppling Komfort/Beredskapsdrift</li> </ul>	
<b>RLU236</b> <b>U01</b>	<b>ADKA03 LU3 HQ</b> Frånluft (rums)- avfuktning (relativ fuktighet) med sprejfuktare. <i>Alternativ:</i> <ul style="list-style-type: none"> <li>• Max.begränsning av tilluftsfuktighet</li> <li>• Utetemperaturberoende funktioner</li> <li>• Yttre börvärdesomställare, absolut</li> <li>• 6-steps sprejfuktare</li> <li>• Omkoppling Komfort/Ekonomi</li> <li>• Omkoppling Komfort/Beredskapsdrift</li> </ul>	
<b>RLU236</b> <b>U02</b>	<b>PB0003 LU3 HQ</b> Reglering av vattnets tryckdifferens med lastberoende varvtalsstyrda pumpar. <i>Alternativ:</i> <ul style="list-style-type: none"> <li>• Min.- och max.begränsning av tryck</li> <li>• Utetemperaturberoende funktioner</li> <li>• Yttre börvärdesomställare, absolut</li> <li>• Omkoppling Komfort/Ekonomi</li> <li>• Omkoppling Komfort/Beredskapsdrift</li> </ul>	

<b>RLU236 U03</b>	<b>AZL003 LU3 HQ</b> Reglering av luftens tryckdifferens med lastberoende varvtalsstyrda fläktar. <i>Alternativ:</i> <ul style="list-style-type: none"> <li>• Min.- och max.begränsning av tryck</li> <li>• Utetemperaturberoende funktioner</li> <li>• Yttre börvärdesomställare, absolut</li> <li>• Omkoppling Komfort/Ekonomi</li> <li>• Omkoppling Komfort/Beredskapsdrift</li> </ul>	
<b>RLU236 U04</b>	<b>ADI004 LU3 HQ</b> Frånluft (rums)-avfuktning (relativ fuktighet) med DX-kyla. <i>Alternativ:</i> <ul style="list-style-type: none"> <li>• Yttre börvärde för max.val</li> <li>• Rumstemperaturberoende förskjutning av fuktbörvärde</li> <li>• Yttre börvärdesomställare, absolut</li> <li>• 6-steps DX-kyla</li> <li>• Omkoppling Komfort/Ekonomi</li> <li>• Omkoppling Komfort/Beredskapsdrift</li> </ul>	
<b>RLU236 U05</b>	<b>ADI006 LU3 HQ</b> Frånluft (rums)- avfuktning (absolut fuktighet) med DX-kyla. <i>Alternativ:</i> <ul style="list-style-type: none"> <li>• Yttre börvärde för max.val</li> <li>• Rumstemperaturberoende förskjutning av fuktbörvärde</li> <li>• Yttre börvärdesomställare, absolut</li> <li>• 6-steps DX-kyla</li> <li>• Omkoppling Komfort/Ekonomi</li> <li>• Omkoppling Komfort/Beredskapsdrift</li> </ul>	
<b>RLU236 U06</b>	<b>AAZD03 LU3 HQ</b> Luftkvalitetsreglering med blandningsspjäll och fläktstyrning <i>Alternativ:</i> <ul style="list-style-type: none"> <li>• Yttre börvärde för max.val</li> <li>• Utetemperaturberoende funktioner</li> <li>• Yttre börvärdesomställare, absolut</li> <li>• 6-hastighets fläkt</li> <li>• Omkoppling Komfort/Ekonomi</li> <li>• Omkoppling Komfort/Beredskapsdrift</li> </ul>	
<b>RLU236 U07</b>	<b>ADZA02 LU3 HQ</b> Frånluft (rums)- fuktreglering (relativ fuktighet) med sprejfuktare och DX-kyla. <i>Alternativ:</i> <ul style="list-style-type: none"> <li>• Max.begränsning av tilluftsuktighet</li> <li>• Yttre börvärde för max.val</li> <li>• Yttre börvärdesomställare, absolut</li> <li>• 2-steps sprejfuktare</li> <li>• 4-steps DX-kyla</li> <li>• Omkoppling Komfort/Ekonomi</li> <li>• Omkoppling Komfort/Beredskapsdrift</li> </ul>	
<b>RLU236 U08</b>	<b>ZZZ006 LU3 HQ</b> Linjär stegkopplarmodul (3 steg)	

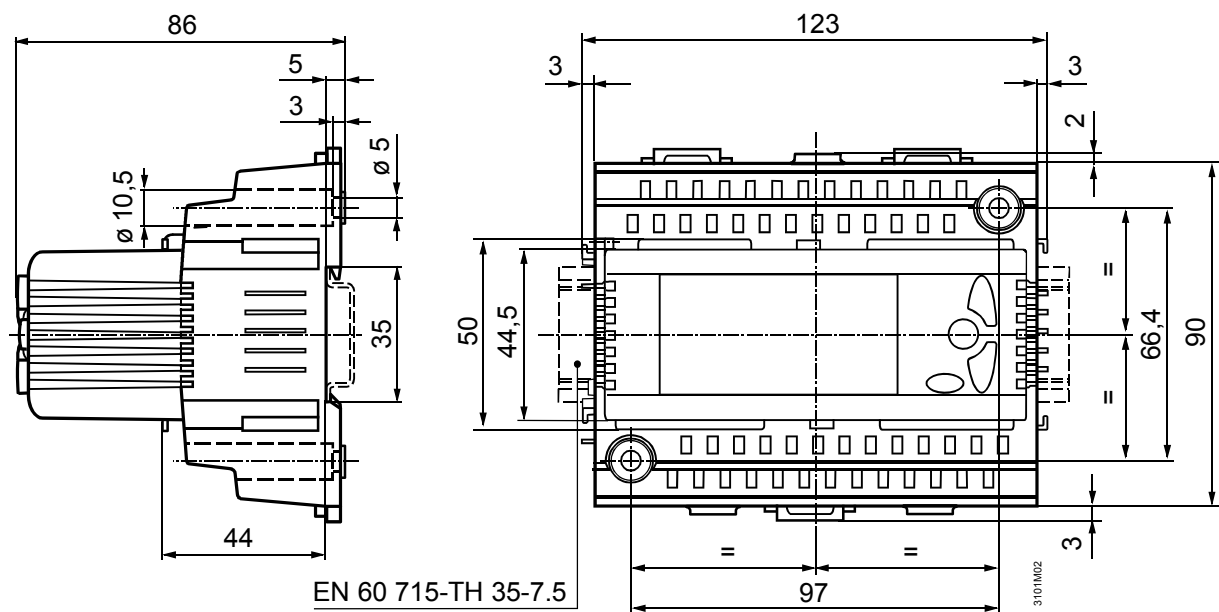
<b>RLU236</b> <b>U09</b>	<b>ZZZ007 LU3 HQ</b> Linjär stegkopplarmodul (4 steg)	
<b>RLU236</b> <b>U10</b>	<b>ZZZ008 LU3 HQ</b> Linjär stegkopplarmodul (5 steg)	
<b>RLU236</b> <b>U11</b>	<b>ZZZ009 LU3 HQ</b> Linjär stegkopplarmodul (6 steg)	
<b>RLU236</b> <b>U12</b>	<b>ZZZ010 LU3 HQ</b> Variabel stegkopplarmodul (3 steg)	
<b>RLU236</b> <b>U13</b>	<b>ZZZ011 LU3 HQ</b> Variabel stegkopplarmodul (4 steg)	
<b>RLU236</b> <b>U14</b>	<b>ZZZ012 LU3 HQ</b> Variabel stegkopplarmodul (5 steg)	



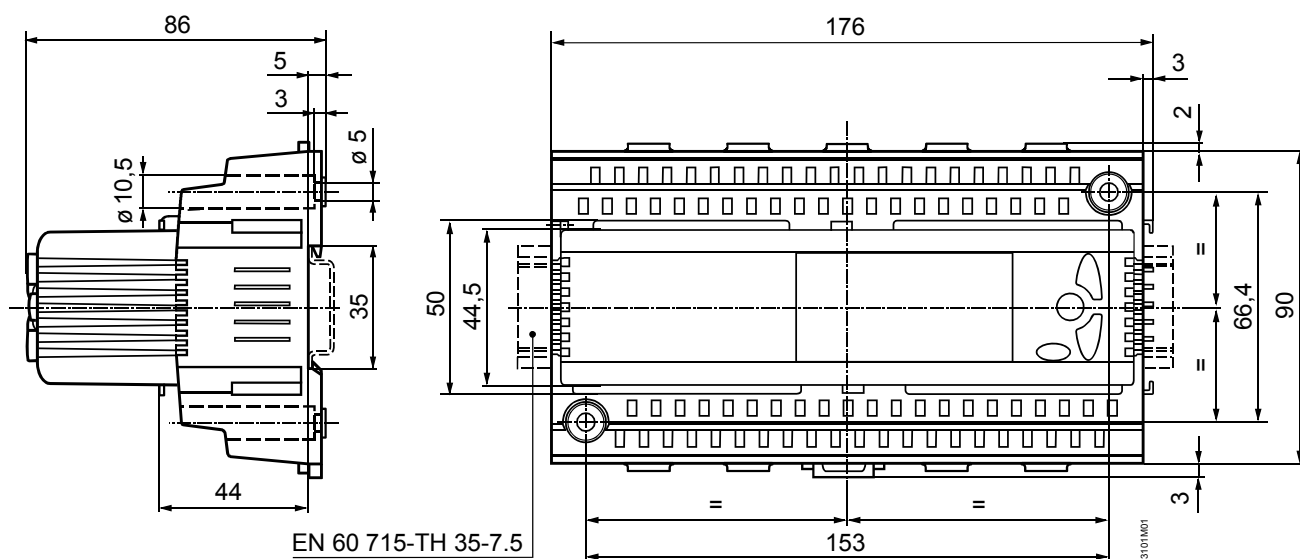
<b>RLU236</b> <b>U15</b>	<b>ZZZ013 LU3 HQ</b> Variabel stegkopplarmodul (6 steg)	
<b>RLU236</b> <b>U16</b>	<b>ZZZ014 LU3 HQ</b> Binär stegkopplarmodul med sju steg (tre reläer)	
<b>RLU236</b> <b>U17</b>	<b>ZZZ015 LU3 HQ</b> Binär stegkopplarmodul med femton steg (fyra reläer)	
<b>RLU236</b> <b>U18</b>	<b>CZZ001 LU3 HQ</b> Reglering av kondensstryck <i>Alternativ:</i> <ul style="list-style-type: none"> <li>In- och urkoppling via yttre kopplingsur</li> </ul>	

## Måttuppgifter (mått i mm)

RLU202, RLU220,  
RLU222

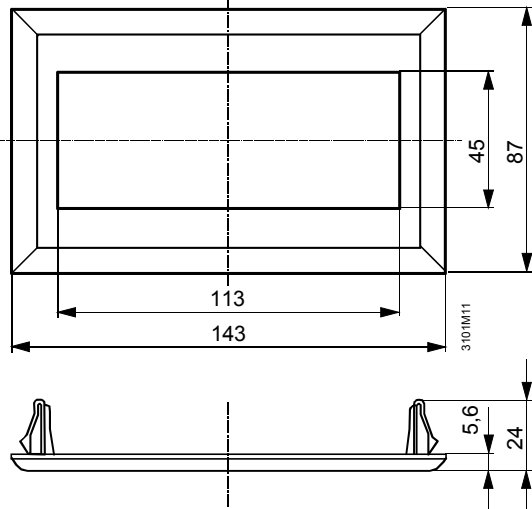


RLU232, RLU236

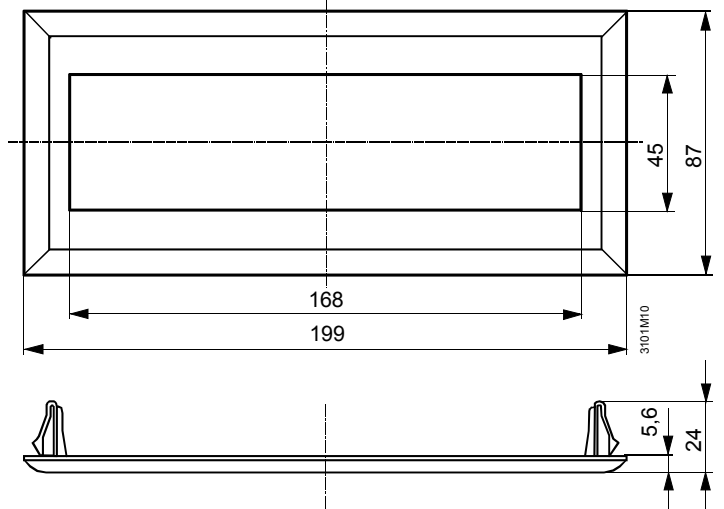


**ARG62.201**

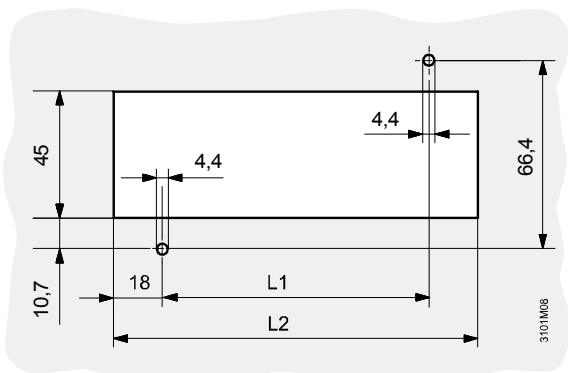
Frontram för **RLU202, RLU220 och RLU222:**



Frontram för **RLU232 och RLU236:**

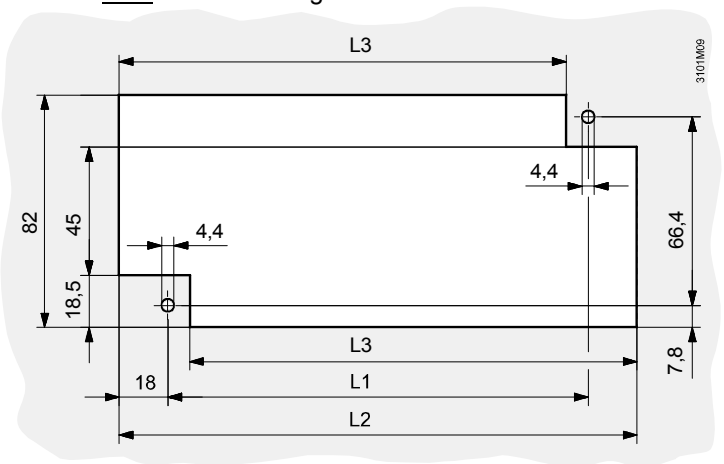


Fronturtag, när apparatens elektriska inkoppling skall ske före frontmonteringen.



Typ	L1	L2
<b>RLU202, RLU220, RLU222</b>	97	133
<b>RLU232, RLU236</b>	153	189

Fronturtag, när apparatens elektriska inkoppling skall ske efter frontmonteringen.



Typ	L1	L2	L3
<b>RLU202, RLU220, RLU222</b>	97	133	107
<b>RLU232, RLU236</b>	153	189	163

Denna sida har avsiktligt lämnats tom.